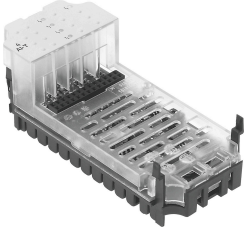


類比模組 CPX-4AE-T

訂貨編號: 541486

FESTO



資料表

特性	值
尺寸 (寬x長x高)	(包括互連模組和連接技術) 50 x 107 x 50 mm
產品重量	47 g
環境溫度	-5 °C...50 °C
儲存溫度	-20 °C...70 °C
防護等級	取決於氣路板
耐腐蝕等級 CRC	1 - 低耐腐蝕能力 (安裝時)
最大電纜長度	200 m 遮罩
油漆濕潤缺陷物質 (PWIS) 符合性	VDMA24364-B2-L
外殼材質	加強型聚醯胺 PC
LED 顯示器	1 組診斷 4 通道診斷
診斷	每條管道的電線斷裂 每條通道的極限值違反 短路, 輸入信號 參數設定錯誤
參數設定	每個管道的作用力 每條通道的極限值監控 測量單位 測量值平穩 每條管道的感測器類型 每條通道具有斷裂監控功能
內部循環時間	250 ms
操作電壓範圍 DC	18 V...30 V
標稱操作電壓 DC	24 V
內部功耗, 額定工作電壓	典型值 50 mA
輸入數量	4
資料格式	15 個位+首碼 十分之一的二進位標記法
重複精度	在 25°C 時為 0.05%
25 °C 時的基本誤差限值	±0.6 K, 用於 Pt 感測器
操作誤差限制和環境溫度範圍的關係	±0.6%

特性	值
感測器類型	鐳 100 鐳 1000 鐳 120 鐳 500 Pt 100 Pt 1000 Pt 200 Pt 500
隔離管道 - 管道	否
隔離管道 – 內部匯流排	是
熔斷保護 (短路)	內部電子保險絲