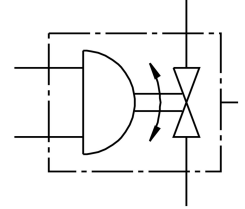


球閥驅動單元 VZPR-BPD-22-R112

訂貨編號: 540516

FESTO



資料表

特性	值
結構特點	二通型球閥 擺動氣缸
驅動方式	電控 氣動
安裝位置	可選
安裝方式	CNOMO 透過內螺紋安裝
過程閥連接	Rp1 1/2
開關位置指示器	手柄驅動方向 = 氣流方向
公稱通徑 DN	40
球閥驅動單元的工作壓力	1 bar...8.4 bar
標稱壓力 PN	25
介質溫度	-20 °C...150 °C
環境溫度	-20 °C...80 °C
油漆濕潤缺陷物質 (PWIS) 符合性	VDMA24364 區域 III
產品重量	3800 g
耐腐蝕等級 CRC	1 - 低耐腐蝕能力