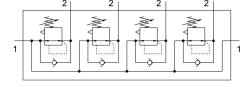
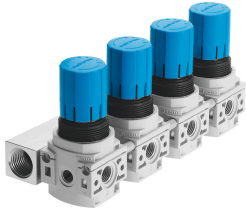


調壓閥組合 LRB-1/4-DB-7-O-K4-MINI

訂貨編號: 540042

FESTO



資料表

| 特性 | 值 |
|---------------------|--------------------------------------|
| 尺寸 | Mini |
| 系列 | DB |
| 控制鎖 | 可鎖定旋轉手柄 |
| 安裝位置 | 可選 |
| 結構特點 | 安裝氣路板上 直動式活塞調壓閥 |
| 控制器功能 | 輸出壓力常數 具有二級排氣 具有回流功能 |
| 工作壓力 | 0.15 MPa...1 MPa 1.5 bar...10 bar |
| 壓力調節範圍 MPa | 0.05 MPa...0.7 MPa |
| 壓力調整範圍 | 0.5 bar...7 bar |
| 壓力調節範圍 psi | 7 psi...100 psi |
| 最大壓力遲滯 | 0.5 bar |
| 標準標稱流量 | 1000 l/min |
| 工作介質 | 壓縮空氣, 符合 ISO 8573-1:2010 [:-:-] |
| 耐腐蝕等級 CRC | 1 - 低耐腐蝕能力 |
| 油漆濕潤缺陷物質 (PWIS) 符合性 | VDMA24364-B1/B2-L |
| 介質溫度 | -5 °C...50 °C |
| 環境溫度 | -5 °C...50 °C |
| 產品重量 | 1000 g |
| 安裝方式 | 面板式安裝 具有附件 |
| 氣動介面, 氣口 1 | G1/2 |
| 氣動介面, 氣口 2 | G1/4 |
| 螺紋插頭材料 | 鋼 鍍鋅 |
| 定位螺栓材質 | 精製鋁合金 |
| 氣路板材質 | 精製鋁合金 |
| 密封圈材料 | PVC |
| 密封件材質 | NBR |
| 外殼材質 | 加強型聚醯胺 |