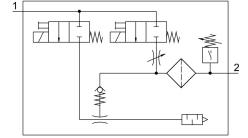


# 真空產生器 OVEM-07-H-B-GO-CE-N-2P

訂貨編號: 540015

FESTO



## 資料表

特性	值
文試管的公稱通徑	0.7 mm
網格尺寸	20 mm
消音器設計	開
安裝位置	可選
噴射器特徵	高真空度 標準
過濾等級	40 µm
手動裝置	按鈕式 另外透過操作按鈕
整合功能	電控噴射脈衝閥 節流 電控開關閥 過濾器 電控節氣功能 單向閥 開放式消音器 真空開關
結構特點	模組化
短路電流額定值	是
測得變量	相對壓力
測量原理	壓阻式
開關元件功能	常閉觸點 常開觸點
開關功能	窗口比較器 閾值比較器
閥功能	關閉
反極性保護	適用於所有電氣連接
標準開關量輸入	IEC 61131-2
顯示類型	4 位字母數字 背光 LCD
指示範圍	-0.999 bar...0 bar
可顯示單位	bar
設定範圍遲滯	-0.9 bar...0 bar
設定選項	透過顯示器和按鍵
開關位置指示器	LCD

特性	值
開關狀態指示	光學
閾值設定範圍	-0.999 bar...0 bar
工作壓力	2 bar...8 bar
最大真空度時的工作壓力	4.1 bar
最大真空度	93 %
額定工作壓力	6 bar
針對大氣的最大吸氣流量	16 l/min
額定工作壓力下的供氣時間	0.4 s
操作電壓範圍 DC	20.4 V...27.6 V
持續通電率	100%
電感式保護電路	適用於 MZ、MY、ME 線圈
最大輸出電流	100 mA
關閉狀態電流	0.1 mA
開關輸出	2xPNP
電壓降	1.5 V
線圈的特性參數	24 V DC : 低電流相位 0.3 W , 高電流相位 2.55 W
過載保護	可用
認證	RCM 商標 c UL us 認證 (OL)
KC 標記	KC-EMV
CE 認證 ( 見合格聲明 )	符合歐盟電磁相容性指令
CE 標記 ( 見合格聲明 )	符合英國 EMC 指令
工作介質	壓縮空氣, 符合 ISO 8573-1:2010 [7:4:4]
工作和嚮導介質說明	不可用潤滑介質工作
耐腐蝕等級 CRC	2 - 中等耐腐蝕能力
油漆濕潤缺陷物質 ( PWIS ) 符合性	VDMA24364 區域 III
介質溫度	0 °C...50 °C
相對空氣濕度	5 - 85 %
額定工作壓力下的聲壓度	58 dB(A)
防護等級	IP65
環境溫度	0 °C...50 °C
最大緊固扭矩	0.8 Nm , 帶內螺紋 2.5 Nm 具通孔
產品重量	335 g
壓力測量範圍	-1 bar...0 bar
精度 ( ± % FS )	3 %FS
輸入的開關邏輯	PNP ( 正切換 )
電氣介面	5 針 M12x1 插頭
安裝方式	具通孔 透過內螺紋安裝 具有附件
氣動介面, 氣口 1	G1/4
氣動介面, 氣口 3	整合式消音器
真空介面	G1/4
材料說明	RoHS 合規
密封件材質	NBR
進氣嘴材料	POM
過濾器材料	織物 PA 燒結鋼
過濾器外殼材質	加強型聚醯胺
外殼材質	壓鑄鋁 加強型聚醯胺

特性	值
調節螺絲材質	鋼
消音器材料	精製鋁合金 PU 泡沫
螺絲材料	鋼
螢幕材料	PA
連接件外殼材料	鍍鎳黃銅
針腳的材料	鋼
發射器噴嘴材料	精製鋁合金
接頭材質	陽極氧化精製鋁合金