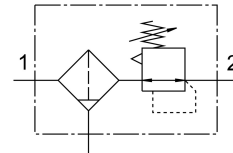


過濾調壓閥 PCRP-64-G12-12-E-R1-M-T19

訂貨編號: 5394680

FESTO



資料表

特性	值
尺寸	64
系列	P
控制鎖	調節螺絲, 可鎖
安裝位置	垂直 $\pm 5^\circ$
過濾等級	40 μm
冷凝水排放裝置	手動旋轉
結構特點	無壓力錶的過濾調壓閥
符合標準	NACE MR0175/ISO 15156 (外殼和罩)
最大冷凝容積	30 cm^3
控制器功能	具有主壓力補償功能 具有二級排氣
壓力錶 (類比) 或壓力顯示器 (數位)	為 G1/4 準備
工作壓力	0.1 MPa...2 MPa 1 bar...20 bar
壓力調整範圍	0.5 bar...12 bar
最大壓力遲滯	0.2 bar
最大標準流量	6440 l/min
標準標稱流量	3100 l/min
防爆	必須遵守證書中的資訊! 防爆區 1 (ATEX) 防爆區 2 (ATEX) 區 21 (ATEX) 區 22 (ATEX)
工作介質	壓縮空氣, 符合 ISO 8573-1:2010 [-:4:-] 惰性氣體
工作和嚮導介質說明	可用潤滑介質工作 (之後須一直潤滑介質工作)
油漆濕潤缺陷物質 (PWIS) 符合性	VDMA24364 區域 III
儲存溫度	-60 $^\circ\text{C}$...80 $^\circ\text{C}$
輸出的空氣純淨度等級	壓縮空氣, 符合 ISO 8573-1:2010 [7:4:4]
介質溫度	-60 $^\circ\text{C}$...80 $^\circ\text{C}$
環境溫度	-60 $^\circ\text{C}$...80 $^\circ\text{C}$
產品重量	1910 g

特性	值
安裝方式	是否要： 管式安裝 透過安裝元件
壓力錶連接介面	G1/4
氣動介面，氣口 1	G1/2
氣動介面，氣口 2	G1/2
排水螺絲材料	高合金不鏽鋼
排水螺絲的物料編號	1.4404/316L
過濾器支架的材料	壓鑄不鏽鋼
過濾器支架的材料編號	1.4409/CF3M(316L)
材料說明	RoHS 合規
安裝支架材料	高合金不鏽鋼
密封件材質	CR NBR VMQ
彈簧材質	高合金不鏽鋼
過濾器材料	高合金不鏽鋼
過濾器的物料編號	1.4404/316L
外殼材質	壓鑄不鏽鋼
外殼物料編號	1.4409/CF3M(316L)
調節螺絲材質	高合金不鏽鋼
碗罩材料	壓鑄不鏽鋼
罩的物料編號	1.4409/CF3M (316L)