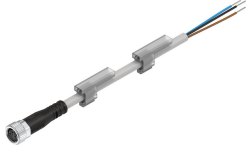


# 連接電纜 NEBU-

訂貨編號: 539052

FESTO



## 資料表

特性	值
基於標準	EN 61076-2-104
符合標準	電線顏色和連接號，符合 EN 60947-5-2 標準 EN 61076-2-101 EN 61076-2-104
防爆	必須遵守證書中的資訊！ 防爆區 2 (ATEX) 區 22 (ATEX)
準備就緒狀態指示	綠色 LED
開關狀態指示	黃色 LED 用於 NPN 常開觸點 適用於 PNP N/O 觸點
電纜標識	不具有標籤支架 具 2x 標籤夾
產品重量	22 g...835 g
電氣介面 1，功能	現場設備端
電氣介面 1，設計	圓形
電氣介面 1，連接類型	插座 電纜
電氣介面 1，電纜出口	直列式 直角式 直角式，可以 15° 為增量對齊
電氣介面 1，連接系統	M12x1，A 編碼，符合 EN 61076-2-101 標準 M8x1，A 編碼，符合 EN 61076-2-104 標準 開放式
電氣介面 1，介面/線芯數	3 ...8
電氣介面 1，使用的介面/線芯	2 ...5
電氣介面 1，安裝類型	螺絲鎖
電氣介面 2，功能	控制器端
電氣介面 2，設計	圓形
電氣介面 2，介面類型	電纜 插頭
電氣介面 2，電纜出口	直列式 直角式
電氣介面 2，連接系統	M12x1，A 編碼，符合 EN 61076-2-101 標準 M8x1，A 編碼，符合 EN 61076-2-104 開放式

特性	值
電氣介面 2, 介面/線芯數	3 ...8
電氣介面 2, 已使用的介面/線芯數	2 ...5
電氣介面 2, 安裝類型	螺絲鎖
操作電壓範圍 DC	0 V...250 V
操作電壓範圍 AC	0 V...250 V
40°C 時的額定電流	3 A...4 A
抗電湧性	0.8 kV...2.5 kV
電纜長度	0.1 m...30 m
電纜特徵	基本 標準 拖鏈適用 用於機器人應用場合
電纜測試條件	彎曲強度：符合 Festo 標準 測試條件按要求提供 拖鏈：> 500 萬次循環，彎曲半徑 75 mm
電纜直徑	4.5 mm...7 mm
電纜直徑公差	± 0.1 mm
電纜結構	2 x 0.25 mm <sup>2</sup> 3 x 0.25 mm <sup>2</sup> 4 x 0.25 mm <sup>2</sup> 5 x 0.25 mm <sup>2</sup> 5 x 1 mm <sup>2</sup>
標稱導線橫切面積	0.25 mm <sup>2</sup> ...1 mm <sup>2</sup>
防護等級	IP65 IP68 IP69K
防護等級說明	在組裝好的狀態下
特徵	耐油
環境溫度	-25 °C...80 °C
具有移動電纜的環境溫度	-5 °C...80 °C
CE 認證 ( 見合格聲明 )	符合歐盟低電壓指令 符合歐盟 RoHS 指令
CE 標記 ( 見合格聲明 )	符合英國 RoHS 指令 符合英國電氣設備相關規定
油漆濕潤缺陷物質 ( PWIS ) 符合性	VDMA24364-B2-L
材料說明	RoHS 合規 不含鹵素 不含磷酸酯
污染等級	3
耐腐蝕等級 CRC	2 - 中等耐腐蝕能力
電纜護套材料	PVC TPE-U(PUR)
電纜護套顏色	灰色
外殼材質	TPE-U(PUR)
外殼顏色	黑色
螺絲緊固鎖的材料	鍍鍍黃銅
密封件材質	NBR
電觸頭材料	鍍金銅合金
絕緣護套材料	PP