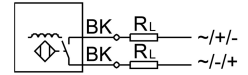
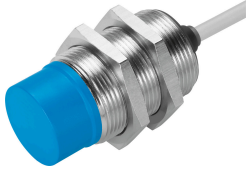


近接開關 SIED-M30NB-ZS-K-L

訂貨編號: 538284

FESTO



資料表

特性	值
設計	圓形
符合標準	EN 60947-5-2
認證	RCM 商標 c UL us 認證 (OL)
CE 認證 (見合格聲明)	符合歐盟電磁相容性指令 符合歐盟低電壓指令
測量原理	電感式
額定工作距離	15 mm
保證工作距離	12.15 mm
換算係數	鋁 = 0.5 不銹鋼 St 18/8 = 0.8 銅 = 0.4 黃銅 = 0.5 鋼 St 37 = 1.0
環境溫度	-25 °C...85 °C
重複精度	0.4 mm
開關輸出	非接觸式, 2 芯
開關元件功能	常開觸點
遲滯	0.04 mm...3.3 mm
最大開關頻率, 直流	220 Hz
最大開關頻率 AC	25 Hz
最大輸出電流	300 mA
電壓降	8 V
最小負載電流	5 mA
短路電流額定值	否
操作電壓範圍 AC	20 V...265 V
操作電壓範圍 DC	20 V...320 V
電源頻率	50 Hz
空載電源電流	1.5 mA
反極性保護	適用於所有電氣連接
電氣介面	2 芯 電纜
電纜長度	2.5 m

特性	值
電纜護套材料	TPE-U(PUR)
絕緣護套材料	PVC
尺寸	M30
安裝方式	透過鎖緊螺帽 非齊平
緊固扭矩	30 Nm
產品重量	190 g
外殼材質	黃銅 PA 鍍鎳
開關狀態指示	黃色 LED
具有移動電纜的環境溫度	-5 °C...50 °C
防護等級	IP67
耐腐蝕等級 CRC	1 - 低耐腐蝕能力
油漆濕潤缺陷物質 (PWIS) 符合性	VDMA24364-B2-L
關於感測器選擇的附加資訊	用於直流和交流電壓
電氣輸出	非接觸式, 2 芯
感測器設計的選擇	標準