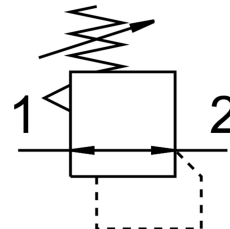
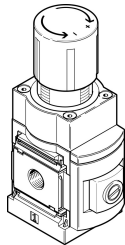


精密減壓閥 MS6-LRP

訂貨編號: 538028

FESTO



資料表

特性	值
尺寸	6
系列	MS
控制鎖	可鎖定旋轉手柄
安裝位置	可選
結構特點	嚮導式膜片精密控制閥
控制器功能	輸出壓力常數 具有二級排氣
壓力錶 (類比) 或壓力顯示器 (數位)	為 G1/4 準備 為 G1/8 準備 透過壓力感測器 具有壓力錶
工作壓力	0.1 MPa...1.4 MPa 1 bar...14 bar
壓力調整範圍	0.05 bar...12 bar
最大壓力遲滯	0.02 bar
二次排氣流量	220 l/min...900 l/min
標準標稱流量	800 l/min...5000 l/min
認證	c UL us - 認證 (OL)
CE 認證 (見合格聲明)	符合歐盟防爆指令 (ATEX)
CE 標記 (見合格聲明)	根據 UK EX 指令
歐盟境外防爆認證	EPL Db (GB) EPL Gb (GB)
防爆	防爆區 1 (ATEX) 1 區 (UKEX) 防爆區 2 (ATEX) 區 21 (ATEX) 21 區 (UKEX) 區 22 (ATEX)
ATEX 氣體類別	II 2G
ATEX 防塵類別	II 2D
氣體防爆阻燃類型	Ex h IIC T6 Gb X
防塵的防爆阻燃類型	Ex h IIIC T60°C Db X
防爆環境溫度	-10°C ≤ Ta ≤ +60°C

特性	值
工作介質	壓縮空氣，符合 ISO 8573-1:2010[7:4:4] 惰性氣體
工作和嚮導介質說明	不可用潤滑介質工作
耐腐蝕等級 CRC	2 - 中等耐腐蝕能力
油漆濕潤缺陷物質 (PWIS) 符合性	VDMA24364-B1/B2-L
儲存溫度	-10 °C...60 °C
介質溫度	-10 °C...60 °C
環境溫度	-10 °C...60 °C
產品重量	1000 g
安裝方式	是否要： 面板式安裝 管式安裝 具有附件
嚮導氣口 12	G1/8
氣動介面，氣口 1	G1/4 G1/2
氣動介面，氣口 2	G1/4 G1/2
氣動介面，氣口 3	G1/4
材料說明	RoHS 合規
密封件材質	NBR
外殼材質	鋁