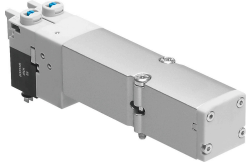


# 電磁閥 VMPA2-M1H-B-PI

訂貨編號: 537954

FESTO



## 資料表

| 特性              | 值                                      |
|-----------------|--|
| 閥功能             | 五口三位，中壓式                               |
| 驅動方式            | 電控                                     |
| 閥尺寸             | 20 mm                                  |
| 標準標稱流量          | 450 l/min                              |
| 操作電壓            | 24 V DC                                |
| 工作壓力            | -0.09 MPa...1 MPa<br>-0.9 bar...10 bar |
| 結構特點            | 活塞閘閥                                   |
| 復位類型            | 彈簧復位                                   |
| 認證              | c UL us - 認證 (OL)                      |
| 防護等級            | IP65<br>符合 IEC 60529 標準                |
| 密封原理            | 軟密封                                    |
| 安裝位置            | 可選                                     |
| 手動裝置            | 鎖定式<br>按鈕式                             |
| 嚮導類型            | 嚮導驅動                                   |
| 流向              | 可逆                                     |
| 搭接              | 正重疊                                    |
| 訊號狀態顯示器         | 是                                      |
| 嚮導壓力 Mpa        | 0.3 MPa...0.8 MPa                      |
| 嚮導壓力            | 3 bar...8 bar                          |
| 適用於真空           | 是                                      |
| 標準標稱流量，QS-8     | 450 l/min                              |
| QS-10 的標準標稱流量   | 550 l/min                              |
| 關閉時間            | 46 ms                                  |
| 打開時間            | 11 ms                                  |
| 逆轉關閉時間          | 23 ms                                  |
| 0 訊號的最大正向測試脈衝   | 400 µs                                 |
| 訊號為 1 的最大反向測試脈衝 | 900 µs                                 |
| 允許的電壓波動         | +/- 25%                                |
| 工作介質            | 壓縮空氣，符合 ISO 8573-1:2010 [7:4:4]        |

| 特性                    | 值  |
|-----------------------|--|
| 工作和嚮導介質說明             | 可用潤滑介質工作 ( 之後須一直潤滑介質工作 )                       |
| 抗振性                   | 運輸應用測試, 嚴重性等級 2, 符合 FN 942017-4 和 EN 60068-2-6 |
| 耐衝擊性                  | 衝擊測試, 嚴重性等級 2, 符合 FN 942017-5 和 EN 60068-2-27  |
| 耐腐蝕等級 CRC             | 1 - 低耐腐蝕能力                                     |
| 油漆濕潤缺陷物質 ( PWIS ) 符合性 | VDMA24364-B1/B2-L                              |
| 儲存溫度                  | -20 °C...40 °C                                 |
| 介質溫度                  | -5 °C...50 °C                                  |
| 相對空氣濕度                | 40°C 時最高為 90%                                  |
| 環境溫度                  | -5 °C...50 °C                                  |
| 用於闕安裝的最大緊固扭矩          | 0.65 Nm  |
| 產品重量                  | 100 g  |
| 安裝方式                  | 具通孔  |
| 材料說明                  | RoHS 合規  |
| 密封件材質                 | NBR  |
| 外殼材質                  | 壓鑄鋁  |