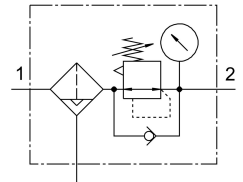


過濾調壓閥 MS12-LFR-G-D7-CUV-LD-AS

訂貨編號: 537150

FESTO



資料表

特性	值
尺寸	12
系列	MS
控制鎖	可鎖定旋轉手柄 可以用附件關閉
安裝位置	垂直 +/-5°
過濾等級	5 µm
冷凝水排放裝置	全自動 手動裝置，非鎖定式
結構特點	具壓力錶的過濾調壓閥 燒結式過濾器，具有冷凝液分離器 具有冷凝水排放裝置 具二次排氣功能 模組化 嚮導膜片式調壓閥
最大冷凝容積	400 cm ³
控制器功能	輸出壓力常數 具有主壓力補償功能 具有二級排氣 具有回流功能
保護罩	整合金屬濾杯
壓力錶（類比）或壓力顯示器（數位）	具有壓力錶
工作壓力	2 bar...12 bar
壓力調整範圍	0.5 bar...12 bar
最大壓力遲滯	0.4 bar
二次排氣流量	500 l/min
標準標稱流量	11000 l/min...14000 l/min
工作介質	壓縮空氣，符合 ISO 8573-1:2010 [7:4:-] 惰性氣體
耐腐蝕等級 CRC	2 - 中等耐腐蝕能力
油漆濕潤缺陷物質（PWIS）符合性	VDMA24364-B1/B2-L
儲存溫度	-10 °C...60 °C
輸出的空氣純淨度等級	壓縮空氣，符合 ISO 8573-1 : 2010 [6 : 4 : 4]
介質溫度	5 °C...60 °C
環境溫度	5 °C...60 °C

特性	值
產品重量	7000 g
安裝方式	是否要： 管式安裝 透過安裝支架
氣動介面，氣口 1	內部
氣動介面，氣口 2	內嚮導
蓋子材料	PA
螺旋盤材料	POM
過濾器支架的材料	POM
金屬防護罩的玻璃視窗材料	PC
控制面板材料	加強型聚醯胺 POM
密封件材質	NBR
彈簧材質	彈簧鋼
過濾器材料	燒結青銅
外殼材質	壓鑄鋁
膜片材質	NBR
碗罩材料	精製鋁合金
絕緣板材質	POM
閥的柱頭材料	精製鋁合金 NBR 高合金不鏽鋼
穩定盤材料	POM