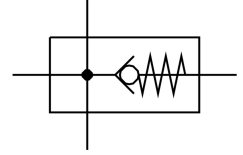


分支模組 MS4N-FRM-1/8-I-Z

訂貨編號: 536980

FESTO



資料表

| 特性 | 值 |
|---------------------|---|
| 安裝位置 | 可選 |
| 結構特點 | 分支模組 具單向功能 |
| 工作壓力 | 0 bar...10 bar |
| 在主氣流方向 1→2 上的標準額定流量 | 1200 l/min |
| 標準額定流量，出口向上 | 500 l/min |
| 標準額定流量，出口向下 | 500 l/min |
| 工作介質 | 壓縮空氣，符合 ISO 8573-1:2010 [7:4:4] 惰性氣體 |
| 工作和嚮導介質說明 | 可用潤滑介質工作 (之後須一直潤滑介質工作) |
| 耐腐蝕等級 CRC | 2 - 中等耐腐蝕能力 |
| 油漆濕潤缺陷物質 (PWIS) 符合性 | VDMA24364-B1/B2-L |
| 儲存溫度 | -10 °C...60 °C |
| 適合食品產業使用 | 見補充材料說明 |
| 介質溫度 | -10 °C...60 °C |
| 環境溫度 | -10 °C...60 °C |
| 產品重量 | 160 g |
| 氣動介面，氣口 1 | 1/8 NPT |
| 氣動介面，氣口 2 | 1/8 NPT |
| 氣動介面，氣口 3 | 1/4 NPT |
| 氣動介面，氣口 4 | 1/4 NPT |
| 材料說明 | RoHS 合規 |
| 外殼材質 | 壓鑄鋁 |