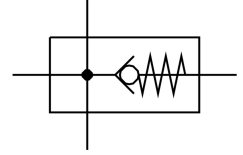


分氣模組 MS6-FRM-1/2-I

訂貨編號: 536969

FESTO



資料表

特性	值
安裝位置	可選
結構特點	分支模組 具單向功能
工作壓力	0 bar...20 bar
在主氣流方向 1→2 上的標準額定流量	6000 l/min
標準額定流量，出口向上	3100 l/min
標準額定流量，出口向下	3300 l/min
操作電壓範圍 AC	0 V...250 V
操作電壓範圍 DC	0 V...125 V
工作介質	壓縮空氣，符合 ISO 8573-1:2010 [7:4:4] 惰性氣體
工作和嚮導介質說明	可用潤滑介質工作 (之後須一直潤滑介質工作)
耐腐蝕等級 CRC	2 - 中等耐腐蝕能力
油漆濕潤缺陷物質 (PWIS) 符合性	VDMA24364-B1/B2-L
儲存溫度	-10 °C...60 °C
適合食品產業使用	見補充材料說明
介質溫度	-10 °C...60 °C
環境溫度	-10 °C...60 °C
產品重量	400 g
氣動介面，氣口 1	G1/2
氣動介面，氣口 2	G1/2
氣動介面，氣口 3	G1/2
氣動介面，氣口 4	G1/2
材料說明	RoHS 合規
外殼材質	壓鑄鋁