

電調壓閥

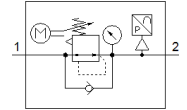
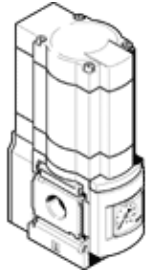
MS6N-LRE-3/8-D7-PI

料號: 536534

FESTO

非直控式調壓閥，工作壓力最高 12 bar.

Type to be discontinued. Available until 2023. See Support Portal for alternative products.



技術參數

特性	值
尺寸	6
系列	MS
裝配位置	任何 建議垂直
設計結構	電控可調調壓閥
短路強度	用於所有電接口
控制器功能	輸出壓力恆定 具初壓補償 具第二排氣通道
壓力錶	具壓力錶
Operating pressure MPa	0.08 ... 2 MPa
操作壓力	0.8 ... 20 bar
壓力控制範圍	0.5 ... 12 bar
最大壓力遲滯	0.25 bar
標準額定流量	4,500 l/min
類比輸出	4 - 20 mA
25°C時的控制持續時間	最大 90 s
輸入類型	符合 IEC 61131-2 無電絕緣
額定工作電壓 DC	24 V
額定操作壓力時的電流消耗	最大 1 A
電流消耗	Max 3.5 A at 24 V DC
控制時間/ 間隔率	1:3
容許的電壓波動	+/- 10 %
CE 符號 (參見符合的標準)	根據 EU-EMV 指導原則
操作介質	壓縮空氣符合 ISO8573-1:2010 [7:4:4] 惰性氣體
注意: 操作和嚮導介質	潤滑操作可行 (隨後需要進一步操作)
耐腐蝕等級 CRC	2 - Moderate corrosion stress
PWIS conformity	VDMA24364-B2-L
儲藏溫度	-10 ... 50 °C
Food-safe	See Supplementary material information
介質溫度	0 ... 50 °C
防護等級	IP65
環境溫度	0 ... 50 °C
產品重量	1,280 g
類比輸出, 25°C時的絕對精確度	± 3%
電纜接口	輸入: M12x1 插頭, 5-pin 輸出: M8x1 插頭, 3-pin
安裝類型	線路安裝 具配件 選配

特性	值
氣壓連接, 氣口 1	3/8 NPT
氣壓連接, 氣口 2	3/8 NPT
Material seals	NBR
Material housing	壓鑄鋁
Material membrane	NBR