

# 電調壓閥

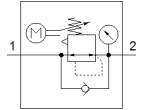
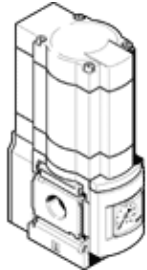
## MS6N-LRE-1/2-D6-Z

料號: 536508

FESTO

非直控式調壓閥，工作壓力最高 7 bar.

Type to be discontinued. Available until 2023. See Support Portal for alternative products.



### 技術參數

| 特性                     | 值                                      |
|------------------------|--|
| 尺寸                     | 6                                      |
| 系列                     | MS                                     |
| 裝配位置                   | 任何<br>建議垂直                             |
| 設計結構                   | 電控可調調壓閥                                |
| 短路強度                   | 用於所有電接口                                |
| 控制器功能                  | 輸出壓力恆定<br>具初壓補償<br>具第二排氣通道             |
| 壓力錶                    | 具壓力錶                                   |
| Operating pressure MPa | 0.08 ... 2 MPa                         |
| 操作壓力                   | 0.8 ... 20 bar                         |
| 壓力控制範圍                 | 0.3 ... 7 bar                          |
| 最大壓力遲滯                 | 0.25 bar                               |
| 標準額定流量                 | 6,500 l/min                            |
| 25°C時的控制持續時間           | 最大 90 s                                |
| 輸入類型                   | 符合 IEC 61131-2<br>無電絕緣                 |
| 額定工作電壓 DC              | 24 V                                   |
| 額定操作壓力時的電流消耗           | 最大 1 A                                 |
| 電流消耗                   | Max 3.5 A at 24 V DC                   |
| 控制時間/ 間隔率              | 1:3                                    |
| 容許的電壓波動                | +/- 10 %                               |
| CE 符號 (參見符合的標準)        | 根據 EU-EMV 指導原則                         |
| 操作介質                   | 壓縮空氣符合 ISO8573-1:2010 [7:4:4]<br>惰性氣體  |
| 注意: 操作和嚮導介質            | 潤滑操作可行 (隨後需要進一步操作)                     |
| 耐腐蝕等級 CRC              | 2 - Moderate corrosion stress          |
| PWIS conformity        | VDMA24364-B2-L                         |
| 儲藏溫度                   | -10 ... 50 °C                          |
| Food-safe              | See Supplementary material information |
| 介質溫度                   | 0 ... 50 °C                            |
| 防護等級                   | IP65                                   |
| 環境溫度                   | 0 ... 50 °C                            |
| 產品重量                   | 1,280 g                                |
| 電纜接口                   | 輸入: M12x1 插頭, 5-pin                    |
| 安裝類型                   | 線路安裝<br>具配件<br>選配                      |
| 氣壓連接, 氣口 1             | 1/2 NPT                                |
| 氣壓連接, 氣口 2             | 1/2 NPT                                |
| Material seals         | NBR                                    |
| Material housing       | 壓鑄鋁                                    |
| Material membrane      | NBR                                    |