

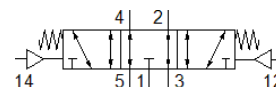
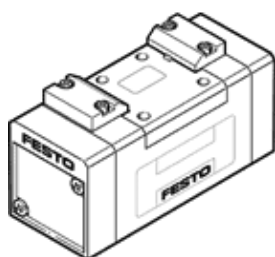
氣控閥

VL-5/3E-D-2-C-EX

料號: 536023

FESTO

5/3 閥, 中位排氣式



技術參數

特性	值
閥功能	5/3 排氣
驅動類型	氣壓
寬度	54 mm
標準額定流量	2,300 l/min
Operating pressure MPa	-0.09 ... 1.6 MPa
操作壓力	-0.9 ... 16 bar
設計結構	活塞滑塊
復位類型	機械彈簧
CE 符號 (參見符合的標準)	根據 EU-Ex 防爆指導原則 (ATEX)
UKCA marking (see declaration of conformity)	To UK EX instructions
ATEX(防爆) 標準-氣體	II 2G
ATEX(防爆) 標準-灰塵	II 2D
防氣爆	Ex h IIC T4 Gb
防塵爆	Ex h IIIC T130°C Db
周遭防爆溫度	-10°C ≤ Ta ≤ +60°C
EU以外的防爆保護認證	EPL Db (GB) EPL Gb (GB)
額定尺寸	11.5 mm
網柵尺寸	56 mm
排氣功能	可節流
密封原理	軟性
裝配位置	任何
符合標準	ISO 5599-1
手動控制	無
ISO 代號	208
嚮導類型	直接
流量方向	可反向
Overlap	Positive overlap
嚮導壓力	3 ... 16 bar
關閉時間	59 ms
開啟時間	16 ms
操作介質	壓縮空氣符合 ISO8573-1:2010 [7:4:4]
注意: 操作和嚮導介質	潤滑操作可行 (隨後需要進一步操作)
耐振動	Transport application test with severity level 1 as per FN 942017-4 and EN 60068-2-6
耐衝擊	Shock test with severity level 2 in accordance with FN 942017-5 and EN 60068-2-27
PWIS conformity	VDMA24364-B1/B2-L
介質溫度	-10 ... 60 °C
聲壓等級	85 dB(A)
嚮導介質	壓縮空氣符合 ISO8573-1:2010 [7:4:4]
環境溫度	-10 ... 60 °C
產品重量	825 g
安裝類型	在底座上

特性	值
	具通孔和螺釘
嚮導氣口12	連接板規格 2 符合 ISO 5599-1標準
嚮導氣口14	連接板規格 2 符合 ISO 5599-1標準
氣壓連接, 氣口 1	連接板規格 2 符合 ISO 5599-1標準
氣壓連接, 氣口 2	連接板規格 2 符合 ISO 5599-1標準
氣壓連接, 氣口 3	連接板規格 2 符合 ISO 5599-1標準
氣壓連接, 氣口 4	連接板規格 2 符合 ISO 5599-1標準
氣壓連接, 氣口 5	連接板規格 2 符合 ISO 5599-1標準
材料備註	符合 RoHS
Material seals	HNBR NBR
Material housing	壓鑄鋁