

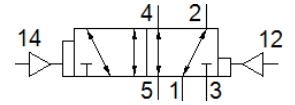
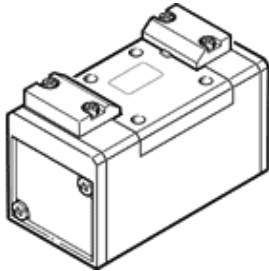
# 氣控閥

## JD-5/2-D-3-C-EX

料號: 536018

FESTO

5/2閥, 雙穩態, 主控訊號, 氣控.



### 技術參數

| 特性   | 值  |
|--|--|
| 閥功能  | 5/2 雙穩態-主控   |
| 驅動類型   | 氣壓   |
| 寬度   | 65 mm  |
| 標準額定流量                                       | 4,500 l/min  |
| Operating pressure MPa                       | -0.09 ... 1.6 MPa  |
| 操作壓力   | -0.9 ... 16 bar  |
| 設計結構   | 活塞滑塊   |
| CE 符號 (參見符合的標準)                              | 根據 EU-Ex 防爆指導原則 (ATEX)   |
| UKCA marking (see declaration of conformity) | To UK EX instructions  |
| ATEX(防爆) 標準-氣體                               | II 2G  |
| ATEX(防爆) 標準-灰塵                               | II 2D  |
| 防氣爆  | Ex h IIC T4 Gb   |
| 防塵爆  | Ex h IIIIC T130°C Db   |
| 周遭防爆溫度                                       | -10°C ≤ Ta ≤ +60°C   |
| EU以外的防爆保護認證                                  | EPL Db (GB)<br>EPL Gb (GB)   |
| 額定尺寸   | 14.5 mm  |
| 網柵尺寸   | 71 mm  |
| 排氣功能   | 可節流  |
| 密封原理   | 軟性   |
| 裝配位置   | 任何   |
| 符合標準   | ISO 5599-1   |
| 手動控制   | 無  |
| ISO 代號                                       | 303  |
| 嚮導類型   | 直接   |
| 流量方向   | 可反向  |
| Overlap                                      | Positive overlap   |
| 嚮導壓力   | 2 ... 16 bar   |
| 反向切換時間                                       | 8 ms   |
| 反向切換時間 (主控信號)                                | 8 ms   |
| 操作介質   | 壓縮空氣符合 ISO8573-1:2010 [7:4:4]  |
| 注意: 操作和嚮導介質                                  | 潤滑操作可行 (隨後需要進一步操作)   |
| 耐振動  | Transport application test with severity level 1 as per FN 942017-4 and EN 60068-2-6 |
| 耐衝擊  | Shock test with severity level 2 in accordance with FN 942017-5 and EN 60068-2-27    |
| PWIS conformity                              | VDMA24364-B1/B2-L  |
| 介質溫度   | -10 ... 60 °C  |
| 聲壓等級   | 85 dB(A)   |
| 嚮導介質   | 壓縮空氣符合 ISO8573-1:2010 [7:4:4]  |
| 環境溫度   | -10 ... 60 °C  |
| 產品重量   | 810 g  |
| 安裝類型   | 在底座上<br>具通孔和螺釘   |

| 特性               | 值                       |
|------------------|-------------------------|
| 嚮導氣口12           | 連接板規格 3 符合 ISO 5599-1標準 |
| 嚮導氣口14           | 連接板規格 3 符合 ISO 5599-1標準 |
| 氣壓連接, 氣口 1       | 連接板規格 3 符合 ISO 5599-1標準 |
| 氣壓連接, 氣口 2       | 連接板規格 3 符合 ISO 5599-1標準 |
| 氣壓連接, 氣口 3       | 連接板規格 3 符合 ISO 5599-1標準 |
| 氣壓連接, 氣口 4       | 連接板規格 3 符合 ISO 5599-1標準 |
| 氣壓連接, 氣口 5       | 連接板規格 3 符合 ISO 5599-1標準 |
| 材料備註             | 符合 RoHS                 |
| Material seals   | HNBR<br>NBR             |
| Material housing | 壓鑄鋁                     |