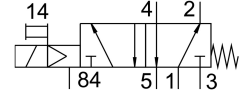
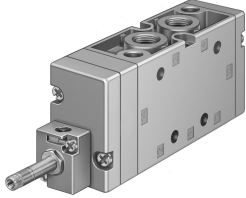


電磁閥 MFH-5-3/8-B-EX

訂貨編號: 535920

FESTO



資料表

特性	值
閥功能	五口二位，單穩態
驅動方式	電控
寬度	40 mm
標準標稱流量	2000 l/min
工作口	G3/8
工作壓力	0.25 MPa...1 MPa 2.5 bar...10 bar
結構特點	活塞閘閥
復位類型	彈簧復位
CE 認證 (見合格聲明)	符合歐盟防爆指令 (ATEX)
歐盟境外防爆認證	EPL Db (GB) EPL Gb (GB)
CE 標記 (見合格聲明)	根據 UK EX 指令
ATEX 氣體類別	II 2G
ATEX 防塵類別	II 2D
氣體防爆阻燃類型	Ex h IIC T4 Gb
防塵的防爆阻燃類型	Ex h IIIC T130°C Db
防爆環境溫度	-5°C ≤ Ta ≤ +40°C
防護等級	IP65
公稱通徑	12 mm
網格尺寸	41 mm
排氣功能	具有節流選項
密封原理	軟密封
安裝位置	可選
手動裝置	按鈕式
嚮導類型	嚮導驅動
嚮導氣源	內嚮導
流向	不可逆
搭接	正重疊
最大開關頻率	3 Hz
關閉時間	56 ms
打開時間	20 ms

特性	值
0 訊號的最大正向測試脈衝	2200 µs
訊號為 1 的最大反向測試脈衝	3700 µs
防爆	防爆區 1 (ATEX) 1 區 (UKEX) 防爆區 2 (ATEX) 區 21 (ATEX) 21 區 (UKEX) 區 22 (ATEX)
工作介質	壓縮空氣，符合 ISO 8573-1:2010 [7:4:4]
工作和嚮導介質說明	可用潤滑介質工作 (之後須一直潤滑介質工作)
耐腐蝕等級 CRC	1 - 低耐腐蝕能力
油漆濕潤缺陷物質 (PWIS) 符合性	VDMA24364-B1/B2-L
儲存溫度	-40 °C...60 °C
介質溫度	-5 °C...40 °C
環境溫度	-5 °C...40 °C
產品重量	630 g
電氣介面	透過 F 型線圈，須另外訂購
安裝方式	具通孔
嚮導排氣口 84	M5
氣動介面，氣口 1	G3/8
氣動介面，氣口 2	G3/8
氣動介面，氣口 3	G3/8
氣動介面，氣口 4	G3/8
氣動介面，氣口 5	G3/8
材料說明	RoHS 合規
密封件材質	NBR
外殼材質	壓鑄鋁