

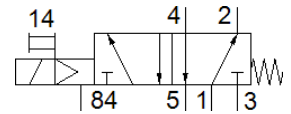
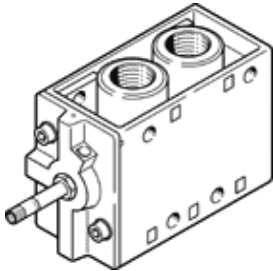
電磁閥

MFH-5-1/2-EX

料號: 535908

FESTO

具手動控制, 不具電磁線圈和插座, 電磁線圈和插座需另外訂購.



技術參數

| 特性 | 值 |
|--|---|
| 閥功能 | 5/2 單穩態 |
| 驅動類型 | 電動 |
| 寬度 | 52 mm |
| 標準額定流量 | 3,700 l/min |
| Operating pressure MPa | 0.2 ... 0.8 MPa |
| 操作壓力 | 2 ... 8 bar |
| 設計結構 | 提動閥座 |
| 復位類型 | 機械彈簧 |
| CE 符號 (參見符合的標準) | 根據 EU-Ex 防爆指導原則 (ATEX) |
| EU以外的防爆保護認證 | EPL Db (GB) EPL Gb (GB) |
| UKCA marking (see declaration of conformity) | To UK EX instructions |
| ATEX(防爆) 標準-氣體 | II 2G |
| ATEX(防爆) 標準-灰塵 | II 2D |
| 防氣爆 | Ex h IIC T4 Gb |
| 防塵爆 | Ex h III C T130°C Db |
| 周遭防爆溫度 | -5°C ≤ Ta ≤ +40°C |
| 防護等級 | IP65 |
| 額定尺寸 | 14 mm |
| 網柵尺寸 | 69 mm |
| 排氣功能 | 可節流 |
| 密封原理 | 軟性 |
| 裝配位置 | 任何 |
| 手動控制 | 位置鎖定 |
| 嚮導類型 | 由嚮導控制 |
| 流量方向 | 不可逆 |
| Overlap | Underlap |
| b 值 | 0.32 |
| 關閉時間 | 150 ms |
| 開啟時間 | 21 ms |
| 最大正向測試脈衝具 logic 0 | 2,200 μs |
| 最大負向測試脈衝具 logic 1 | 3,700 μs |
| 線圈的特性參數 | See solenoid coil, to be ordered separately |
| 操作介質 | 壓縮空氣符合 ISO8573-1:2010 [7:4:4] |
| 注意: 操作和嚮導介質 | 潤滑操作可行 (隨後需要進一步操作) |
| 耐腐蝕等級 CRC | 1 - Low corrosion stress |
| PWIS conformity | VDMA24364-B1/B2-L |
| 儲藏溫度 | -20 ... 60 °C |
| 介質溫度 | -5 ... 40 °C |
| 環境溫度 | -5 ... 40 °C |
| 產品重量 | 1,135 g |
| 電氣連接 | 通過 F 線圈, 必須另行訂購 |
| 安裝類型 | 在底座模塊上 具通孔 |

| 特性 | 值 |
|------------------|------------------|
| | 選配 |
| 排氣接口 | M5 |
| 嚮導排氣口84 | M5 |
| 氣壓連接, 氣口 1 | G1/2 |
| 氣壓連接, 氣口 2 | G1/2 |
| 氣壓連接, 氣口 3 | G1/2 |
| 氣壓連接, 氣口 4 | G1/2 |
| 氣壓連接, 氣口 5 | G1/2 |
| 材料備註 | 符合 RoHS |
| Material seals | NBR TPE-U(PU) |
| Material housing | 壓鑄鋁 |