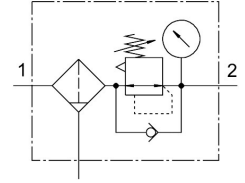


過濾調壓閥

MS4N-LFR-1/8-D7-CUM-AS

訂貨編號: 535734

FESTO



資料表

| 特性 | 值 |
|-------------------------|---|
| 尺寸 | 4 |
| 系列 | MS |
| 控制鎖 | 可鎖定旋轉手柄 可以用附件關閉 |
| 安裝位置 | 垂直 +/-5° |
| 過濾等級 | 5 µm |
| 冷凝水排放裝置 | 手動旋轉 |
| 結構特點 | 具壓力錶的過濾調壓閥 |
| 最大冷凝容積 | 25 ml |
| 控制器功能 | 輸出壓力常數 具有二級排氣 具有回流功能 |
| 保護罩 | 整合金屬濾杯 |
| 冷凝水分離程度 | 75 % |
| 壓力錶（類比）或壓力顯示器（數位） | 具有壓力錶 |
| 工作壓力 | 0.08 Mpa...1.4 Mpa 0.8 bar...14 bar |
| 壓力調整範圍 | 0.5 bar...12 bar |
| 最大壓力遲滯 | 0.25 bar |
| 標準額定流量（根據 DIN 1343 標準化） | 850 l/min |
| 工作介質 | 壓縮空氣，符合 ISO 8573-1:2010 [-:4:-] 惰性氣體 |
| 耐腐蝕等級 CRC | 2 - 中等耐腐蝕能力 |
| 油漆濕潤缺陷物質（PWIS）符合性 | VDMA24364-B1/B2-L |
| 儲存溫度 | -10 °C...60 °C |
| 適合食品產業使用 | 見補充材料說明 |
| 輸出的空氣純淨度等級 | 壓縮空氣，符合 ISO 8573-1: 2010 [6: 4: 4] |
| 介質溫度 | -10 °C...60 °C |
| 環境溫度 | -10 °C...60 °C |
| 孔徑 | 5 µm |
| 產品重量 | 475 g |

| 特性 | 值 |
|------------|-------------------------------|
| 安裝方式 | 是否要: 面板式安裝 管式安裝 具有附件 |
| 氣動介面, 氣口 1 | 1/8 NPT |
| 氣動介面, 氣口 2 | 1/8 NPT |
| 材料說明 | RoHS 合規 |
| 底座材質 | 壓鑄鋁 |
| 控制面板材料 | PA POM |
| 密封件材質 | NBR |
| 過濾器材料 | PE |
| 外殼材質 | 壓鑄鋁 |
| 膜片材質 | NBR |
| 碗罩材料 | 壓鑄鋁 精製鋁合金 |
| 螢幕材料 | PA |
| 絕緣板材質 | POM |