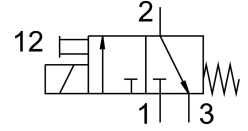
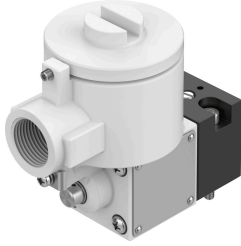


# 嚮導閥 MGXDH-3/2-1.2-110AC-EX

訂貨編號: 535616

FESTO



## 資料表

特性	值
閥功能	三口二位，常閉，單穩態
驅動方式	電控
工作壓力	-0.09 MPa...0.8 MPa -0.9 bar...8 bar -13.05 psi...116 psi
結構特點	開關閥
復位類型	彈簧復位
CE 認證 ( 見合格聲明 )	符合歐盟防爆指令 ( ATEX )
歐盟境外防爆認證	EPL Db ( CN ) EPL Db ( IEC-EX ) EPL Gb ( CN ) EPL Gb ( IECEx )
證書簽發機構	ATEX: CML 15 ATEX 1119X CCC-Ex: 2020322307001701 IEC: IECEx CML 17.0147X
ATEX 氣體類別	II 2G
ATEX 防塵類別	II 2D
氣體防爆阻燃類型	ATEX: Ex db IIC T4 Gb CCC-Ex: Ex d IIC T3/T6 Gb
防塵的防爆阻燃類型	Ex tb IIIC T135°C Db
防爆環境溫度	ATEX: -65°C ≤ Ta ≤ +40°C CCC-Ex: -20°C ≤ Ta ≤ +40°C
防護等級	IP66
手動裝置	鎖定式
流向	不可逆
持續通電率	100%
絕緣材料等級	H
線圈的特性參數	110 V AC : 50/60 Hz , 啟動功率 7.7 Va , 保持功率 3.8 VA
容許頻率波動	+/- 10%

特性	值
防爆	防爆區 1 (ATEX) 區 1 (CN) 區 1 (IEC-EX) 防爆區 2 (ATEX) 區 21 (ATEX) 區 21 (CN) 區 21 (IECEX) 區 22 (ATEX)
工作介質	壓縮空氣，符合 ISO 8573-1:2010 [7:4:4]
工作和嚮導介質說明	可用潤滑介質工作 ( 之後須一直潤滑介質工作 )
耐腐蝕等級 CRC	2 - 中等耐腐蝕能力
油漆濕潤缺陷物質 ( PWIS ) 符合性	VDMA24364 區域 III
環境溫度	-20 °C...80 °C
安裝方式	CNOMO
材料說明	RoHS 合規