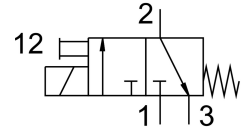
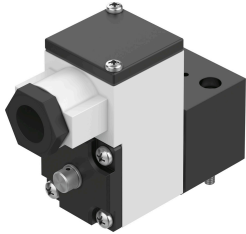


# 嚮導閥 MGXIAH-3/2-0.8-24DC-EX

訂貨編號: 535614

FESTO



## 資料表

| 特性              | 值   |
|-----------------|---|
| 閥功能             | 三口二位，常閉，單穩態   |
| 驅動方式            | 電控  |
| 工作壓力            | -0.09 MPa...0.8 MPa<br>-0.9 bar...8 bar<br>-13.05 psi...116 psi   |
| 結構特點            | 開關閥   |
| 復位類型            | 彈簧復位  |
| CE 認證 ( 見合格聲明 ) | 符合歐盟防爆指令 ( ATEX )   |
| 歐盟境外防爆認證        | EPL Da ( 中國 )<br>EPL Da ( IECEx )<br>EPL Ga ( 中國 )<br>EPL Ga ( IEC-EX )                                       |
| 證書簽發機構          | ATEX: CML 17 ATEX 2046X<br>CCC-Ex: 2020322307001726<br>IEC: IECEx CML 17.0030X                                |
| ATEX 氣體類別       | II 1G   |
| ATEX 防塵類別       | II 1D   |
| 氣體防爆阻燃類型        | Ex ia IIC T6...T5 Gb  |
| 防塵的防爆阻燃類型       | Ex ia IIIC T135°C Db  |
| 防爆環境溫度          | -40°C ≤ Ta ≤ 50°C/65°C  |
| 防護等級            | IP65  |
| 手動裝置            | 鎖定式   |
| 流向              | 不可逆   |
| 持續通電率           | 100%  |
| 絕緣材料等級          | H   |
| 最大輸入功率 Pi       | -40°C ~ +50°C T6 = 2.98W<br>-40°C ~ +65°C T135°C = 2.98W<br>-40°C ~ +65°C T5 = 2.98W<br>-40°C ~ +65°C T6 = 1W |
| 最大輸入電壓 Ui       | 31 V  |
| 最大輸入電流 Ii       | 0.67 A  |
| 線圈的特性參數         | 24 V DC : 1.5 W   |
| 有效內部電感 Li       | 低到可忽略不計   |
| 有效內部電容 Ci       | 低到可忽略不計   |

| 特性                    | 值   |
|-----------------------|---|
| 容許頻率波動                | +/- 10%   |
| 防爆                    | 防爆區 0 (ATEX)<br>防爆區 0 (CN)<br>區 0 (IEC-EX)<br>防爆區 1 (ATEX)<br>防爆區 2 (ATEX)<br>防爆區 20 (ATEX)<br>防爆區 20 (CN)<br>區 20 (IEC-EX)<br>區 21 (ATEX)<br>區 22 (ATEX) |
| 工作介質                  | 壓縮空氣，符合 ISO 8573-1:2010[7:4:4]  |
| 工作和嚮導介質說明             | 可用潤滑介質工作 ( 之後須一直潤滑介質工作 )  |
| 耐腐蝕等級 CRC             | 2 - 中等耐腐蝕能力   |
| 油漆濕潤缺陷物質 ( PWIS ) 符合性 | VDMA24364 區域 III  |
| 環境溫度                  | -20 °C...80 °C  |
| 安裝方式                  | CNOMO   |
| 材料說明                  | RoHS 合規   |