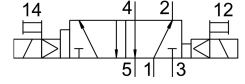
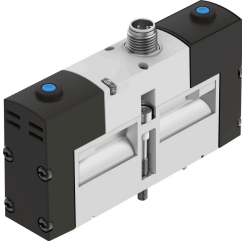


電磁閥 VSVA-B-D52-H-A1-1R5L

訂貨編號: 534558

FESTO



資料表

特性	值
閥功能	五口二位，雙穩態，具有主控訊號
驅動方式	電控
寬度	26 mm
標準標稱流量	1100 l/min
工作口	底座規格 26 mm，符合 ISO 15407-1 標準
操作電壓	24 V DC
工作壓力	0.3 MPa...0.8 MPa 3 bar...8 bar
結構特點	活塞閘閥
認證	RCM 商標 c UL us - 認證 (OL)
CE 認證 (見合格聲明)	符合歐盟電磁相容性指令
CE 標記 (見合格聲明)	符合英國 EMC 指令 符合英國 RoHS 指令
防護等級	IP65 NEMA 4
公稱通徑	9 mm
網格尺寸	27 mm
排氣功能	具有節流選項 透過節流板 透過單個氣路板
密封原理	軟密封
安裝位置	可選
符合標準	ISO 15407-1
手動裝置	按鈕式
嚮導類型	嚮導驅動
嚮導氣源	內嚮導
流向	不可逆
搭接	正重疊
反極性保護	適用於所有電氣連接
附加功能	保持電流降低 安全切斷
訊號狀態顯示器	LED

特性	值
閥流量	1400 l/min
單個底座上閥的流量	1100 l/min
氣動互連閥的流量	1100 l/min
重置開關時間 (主控)	25 ms
持續通電率	100%
0 訊號的最大正向測試脈衝	400 µs
訊號為 1 的最大反向測試脈衝	100 µs
每個電磁線圈的標稱吸動電流	110 mA 高達 20 ms
額定電流, 含電流降低	20 ms 後為 30 mA
線圈的特性參數	24 V Dc : 低電流相位 1.0 W, 高電流相位 2.4 W
允許的電壓波動	+/- 10 %
工作介質	壓縮空氣, 符合 ISO 8573-1:2010 [7:4:4]
工作和嚮導介質說明	可用潤滑介質工作 (之後須一直潤滑介質工作)
抗振性	運輸應用測試, 嚴重性等級 2, 符合 FN 942017-4 和 EN 60068-2-6
耐衝擊性	衝擊測試, 嚴重性等級 2, 符合 FN 942017-5 和 EN 60068-2-27
耐腐蝕等級 CRC	2 - 中等耐腐蝕能力
油漆濕潤缺陷物質 (PWIS) 符合性	VDMA24364-B1/B2-L
介質溫度	-5 °C...50 °C
相對空氣濕度	0 - 90%
直接和間接接觸的保護	PELV
嚮導介質	壓縮空氣, 符合 ISO 8573-1:2010 [7:4:4]
環境溫度	-5 °C...50 °C
用於閥安裝的最大緊固扭矩	1.8 Nm...2.2 Nm
產品重量	270 g
電氣介面	3 針 M12x1 中心插頭 圓形結構
安裝方式	底座上 透過通孔和螺絲
材料說明	RoHS 合規
密封件材質	FPM HNBR NBR
外殼材質	壓鑄鋁