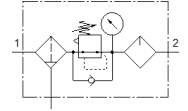
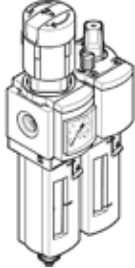


空氣調理組 MSB6N-3/8-FRC11:J9M2

料號: 534031

FESTO

過濾器/調壓閥/油霧器組合, 12 bar 的最大輸出壓力, 5 µm 過濾精度,
具壓力錶, 調壓閥調節頭可鎖定, 具金屬保護杯罩,
採用手動冷凝水排放裝置, 氣流方向: 從左到右.



技術參數

| 特性 | 值 |
|-----------------|--|
| 尺寸 | 6 |
| 系列 | MS |
| 驅動器鎖 | 整合鎖定裝置的旋轉手柄 |
| 裝配位置 | 垂直 +/- 5° |
| 過濾等級 | 5 µm |
| 冷凝水排放 | 手動旋轉 |
| 設計結構 | 過濾調壓閥具壓力錶 比例式標準油霧器 |
| 控制器功能 | 輸出壓力恆定 具初壓補償 具第二排氣通道 具回流 |
| 杯罩保護 | 具有整合的金屬外殼 |
| 壓力錶 | 具壓力錶 |
| 操作壓力 | 1.5 ... 20 bar |
| 壓力控制範圍 | 0.5 ... 12 bar |
| 標準額定流量 | 3,400 l/min |
| 操作介質 | 壓縮空氣符合 ISO 8573-1:2010 [-:4:-] 惰性氣體 |
| 注意: 操作和嚮導介質 | 潤滑操作可行 (隨後需要進一步操作) |
| 耐腐蝕等級 CRC | 2 - Moderate corrosion stress |
| PWIS conformity | VDMA24364-B1/B2-L |
| 儲藏溫度 | -10 ... 60 °C |
| Food-safe | See Supplementary material information |
| 輸出口的空氣純淨度 | 壓縮空氣符合 ISO8573-1:2010 [6:4:-] |
| 介質溫度 | -10 ... 60 °C |
| 環境溫度 | -10 ... 60 °C |
| 產品重量 | 1,713 g |
| 安裝類型 | 具配件 |
| 氣壓連接, 氣口 1 | 3/8 NPT |
| 氣壓連接, 氣口 2 | 3/8 NPT |
| 材料備註 | 符合 RoHS |