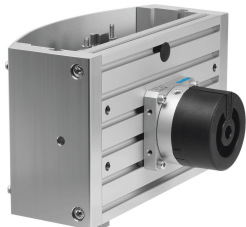


抓取模組 HSP-25-AP-SD-WL

訂貨編號: 533618

FESTO



資料表

| 特性 | 值 |
|---------------------|--|
| 尺寸 | 25 |
| 最大 Z 行程等待位置 | 25 mm |
| Y 行程 | 130 mm...170 mm |
| Z 行程 | 50 mm...70 mm |
| Z 軸行程, 工作行程 | 25 mm |
| 緩衝 | 兩端具有液壓緩衝器 軟性特徵曲線 |
| 安裝位置 | 導軌 垂直 |
| 工作模式 | 雙作用 |
| 結構特點 | 交叉指南 葉片式擺動模組 等待位置模組 (可選), 位於左側 強制嚮導工作運動順序 |
| 位置偵測 | 透過近接開關 |
| 扭矩/嚮導保護 | 交叉指南 |
| 工作壓力 | 4 bar...8 bar |
| 最短週期時間 | 1 s |
| 重複精度 | ±0.02 mm |
| 工作介質 | 壓縮空氣, 符合 ISO 8573-1:2010 [7:-:-] |
| 工作和嚮導介質說明 | 可用潤滑介質工作 (之後須一直潤滑介質工作) |
| 油漆濕潤缺陷物質 (PWIS) 符合性 | VDMA24364-B2-L |
| 環境溫度 | 0 °C...60 °C |
| 最大扭矩 Mx, 動態 | 3.2 Nm |
| 最大扭矩 Mx, 靜態 | 15 Nm |
| 最大扭矩 My, 動態 | 3.2 Nm |
| 最大扭矩 My, 靜態 | 15 Nm |
| 最大扭矩 Mz, 動態 | 3.2 Nm |
| 最大扭矩 Mz, 靜態 | 15 Nm |
| 最大有效負載 | 1.5 kg |
| 6 bar 時的理論出力值 | 65 N |
| 產品重量 | 7600 g |
| 前端裝置安裝 | 具通孔 |

| 特性 | 值 |
|-----------|---------------|
| 安裝方式 | 具通孔 透過溝槽螺帽 |
| 等待位置的氣動介面 | M5 |
| 氣動介面 | M5 |
| 底板材料 | 精製鋁合金 |
| 十字導軌材料 | 回火鋼 |
| 側面零件材質 | 精製鋁合金 |