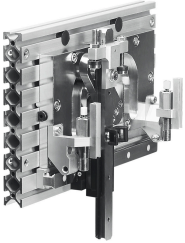


抓取模組 HSP-12-AS

訂貨編號: 533605

FESTO



資料表

特性	值
尺寸	12
Y 行程	52 mm...68 mm
Z 行程	20 mm...30 mm
Z 軸行程, 工作行程	15 mm
緩衝	兩端具有液壓緩衝器 軟性特徵曲線
安裝位置	導軌 垂直
結構特點	驅動軸 交叉指南 強制嚮導工作運動順序
位置偵測	透過近接開關
扭矩/嚮導保護	交叉指南
最短週期時間	0.6 s
重複精度	±0.01 mm
工作介質	壓縮空氣, 符合 ISO 8573-1:2010 [7:-:-]
工作和嚮導介質說明	可用潤滑介質工作 (之後須一直潤滑介質工作)
油漆濕潤缺陷物質 (PWIS) 符合性	VDMA24364-B2-L
環境溫度	0 °C...60 °C
驅動軸的最大驅動扭矩	1.25 Nm
驅動軸的最大軸向力	18 N
最大扭矩 Mx, 動態	1.1 Nm
最大扭矩 Mx, 靜態	5 Nm
最大扭矩 My, 動態	1.1 Nm
最大扭矩 My, 靜態	5 Nm
最大扭矩 Mz, 動態	1.1 Nm
最大扭矩 Mz, 靜態	5 Nm
最大有效負載	0.5 kg
驅動軸的最大徑向力	45 N
6 bar 時的理論出力值	40 N
產品重量	1800 g
前端裝置安裝	具通孔

特性	值
安裝方式	具通孔 透過溝槽螺帽
底板材料	精製鋁合金
十字導軌材料	回火鋼
側面零件材質	精製鋁合金