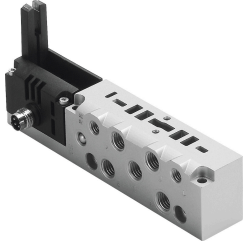


# 底座 VMPA1-IC-AP-S-1

訂貨編號: 533395

FESTO



## 資料表

| 特性                  | 值                                      |
|---------------------|--|
| 寬度                  | 20.2 mm                                |
| 長度                  | 107.3 mm                               |
| 網格尺寸                | 10.5 mm                                |
| 工作壓力                | -0.09 MPa...1 MPa<br>-0.9 bar...10 bar |
| 嚮導壓力 Mpa            | 0.3 MPa...0.8 MPa                      |
| 嚮導壓力                | 3 bar...8 bar                          |
| 認證                  | c UL us - 認證 (OL)                      |
| KC 標記               | KC-EMV                                 |
| CE 認證 (見合格聲明)       | 符合歐盟電磁相容性指令<br>符合歐盟 RoHS 指令            |
| CE 標記 (見合格聲明)       | 符合英國 EMC 指令<br>符合英國 RoHS 指令            |
| 耐腐蝕等級 CRC           | 0 - 無耐腐蝕能力                             |
| 油漆濕潤缺陷物質 (PWIS) 符合性 | VDMA24364-B1/B2-L                      |
| 環境溫度                | -5 °C...50 °C                          |
| 產品重量                | 92 g                                   |
| 電氣介面                | M8<br>插頭                               |
| 底座的安裝方法             | 通過通孔                                   |
| 嚮導氣口 12/14          | M5                                     |
| 嚮導排氣口 82/84         | M5                                     |
| 氣動介面, 氣口 1          | M7                                     |
| 氣動介面, 氣口 2          | M7                                     |
| 氣動介面, 氣口 3          | M7                                     |
| 氣動介面, 氣口 4          | M7                                     |
| 氣動介面, 氣口 5          | M7                                     |
| 材料說明                | RoHS 合規                                |
| 底座材質                | 壓鑄鋁                                    |