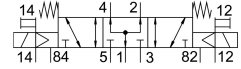
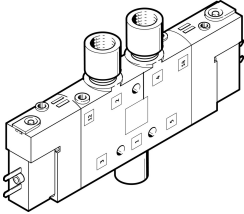


電磁閥 CPE10-M1BH-5/3BS-M5-B

訂貨編號: 533164

FESTO



資料表

特性	值
閥功能	五口三位，中壓式
驅動方式	電控
寬度	10 mm
標準標稱流量	180 l/min
工作口	M5
操作電壓	24 V DC
工作壓力	-0.09 MPa...1 MPa -0.9 bar...10 bar
結構特點	活塞閘閥
復位類型	彈簧復位
認證	c UL us - 認證 (OL)
海事分類	參見證書
證書簽發機構	DNV-TAA000032X
防護等級	IP65 具有插入式插座 符合 IEC 60529 標準
公稱通徑	4 mm
排氣功能	具有節流選項
密封原理	軟密封
安裝位置	可選
手動裝置	透過附件鎖定 按鈕式
嚮導類型	嚮導驅動
嚮導氣源	外部
流向	可逆
閥位代碼	標籤夾
搭接	正重疊
嚮導壓力 Mpa	0.3 MPa...0.8 MPa
嚮導壓力	3 bar...8 bar
關閉時間	20 ms
打開時間	16 ms
持續通電率	100%，同時保持電流降

特性	值
0 訊號的最大正向測試脈衝	1200 µs
訊號為 1 的最大反向測試脈衝	900 µs
線圈的特性參數	24 V DC: 1.28 W
允許的電壓波動	-15%/+10%
工作介質	壓縮空氣，符合 ISO 8573-1:2010 [7:4:4]
工作和嚮導介質說明	可用潤滑介質工作 (之後須一直潤滑介質工作)
抗振性	運輸應用測試，嚴重性等級 2，符合 FN 942017-4 和 EN 60068-2-6
耐衝擊性	衝擊測試，嚴重性等級 2，符合 FN 942017-5 和 EN 60068-2-27
耐腐蝕等級 CRC	2 - 中等耐腐蝕能力
油漆濕潤缺陷物質 (PWIS) 符合性	VDMA24364-B1/B2-L
介質溫度	-5 °C...50 °C
嚮導介質	壓縮空氣，符合 ISO 8573-1:2010 [7:4:4]
環境溫度	-5 °C...50 °C
電氣介面	2 針
安裝方式	具通孔
嚮導排氣口 82	M3
嚮導排氣口 84	M3
嚮導氣口 12	M3
嚮導氣口 14	M3
氣動介面，氣口 1	M5
氣動介面，氣口 2	M5
氣動介面，氣口 3	M7
氣動介面，氣口 4	M5
氣動介面，氣口 5	M7
材料說明	RoHS 合規
密封件材質	NBR
外殼材質	壓鑄鋁