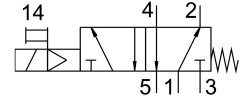
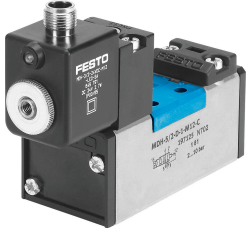


# 電磁閥 MDH-5/2-D-2-FR-M12-C

訂貨編號: 533011

FESTO



## 資料表

| 特性              | 值                               |
|-----------------|---------------------------------|
| 閥功能             | 五口二位，單穩態                        |
| 驅動方式            | 電控                              |
| 寬度              | 54 mm                           |
| 標準標稱流量          | 2300 l/min                      |
| 工作口             | 底座規格 2，符合 ISO 5599-1 標準<br>G3/8 |
| 操作電壓            | 24 V DC                         |
| 工作壓力            | 3 bar...10 bar                  |
| 結構特點            | 活塞閘閥                            |
| 復位類型            | 彈簧復位                            |
| 防護等級            | IP65                            |
| 公稱通徑            | 11.5 mm                         |
| 網格尺寸            | 56 mm                           |
| 排氣功能            | 具有節流選項                          |
| 密封原理            | 軟密封                             |
| 安裝位置            | 可選                              |
| 符合標準            | ISO 5599-1                      |
| 手動裝置            | 按鈕式                             |
| ISO 規範          | 252                             |
| 嚮導類型            | 嚮導驅動                            |
| 嚮導氣源            | 內嚮導                             |
| 流向              | 不可逆                             |
| 搭接              | 正重疊                             |
| 關閉時間            | 60 ms                           |
| 打開時間            | 25 ms                           |
| 持續通電率           | 100%                            |
| 0 訊號的最大正向測試脈衝   | 3800 µs                         |
| 訊號為 1 的最大反向測試脈衝 | 4900 µs                         |
| 線圈的特性參數         | 24 V DC: 2.7 W                  |
| 允許的電壓波動         | +/- 10 %                        |
| 工作介質            | 壓縮空氣，符合 ISO 8573-1:2010 [7:4:4] |
| 工作和嚮導介質說明       | 可用潤滑介質工作 (之後須一直潤滑介質工作)          |

| 特性                  | 值   |
|---------------------|---|
| 抗振性                 | 運輸應用測試，嚴重性等級 1，符合 FN 942017-4 和 EN 60068-2-6 標準 |
| 耐衝擊性                | 衝擊測試，嚴重性等級 2，符合 FN 942017-5 和 EN 60068-2-27     |
| 油漆濕潤缺陷物質 (PWIS) 符合性 | VDMA24364-B1/B2-L                               |
| 介質溫度                | -10 °C...50 °C                                  |
| 聲壓度                 | 85 dB(A)  |
| 環境溫度                | -10 °C...50 °C                                  |
| 產品重量                | 810 g   |
| 電氣介面                | M12x1   |
| 安裝方式                | 底座上<br>透過通孔和螺絲                                  |
| 嚮導排氣口 84            | M5  |
| 氣動介面，氣口 1           | 底座規格 2，符合 ISO 5599-1 標準                         |
| 氣動介面，氣口 2           | 底座規格 2，符合 ISO 5599-1 標準                         |
| 氣動介面，氣口 3           | 底座規格 2，符合 ISO 5599-1 標準                         |
| 氣動介面，氣口 4           | 底座規格 2，符合 ISO 5599-1 標準                         |
| 氣動介面，氣口 5           | 底座規格 2，符合 ISO 5599-1 標準                         |
| 材料說明                | RoHS 合規   |
| 密封件材質               | HNBR<br>NBR                                     |
| 外殼材質                | 壓鑄鋁   |