

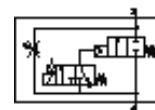
# 緩啟動閥

## MS6N-DE-1/4-V230

料號: 532047

FESTO

電動, 用於逐步建立壓力, 氣流方向: 從左到右.



### 技術參數

| 特性                    | 值  |
|-----------------------|--|
| 驅動類型                  | 電動   |
| 裝配位置                  | 任何   |
| 手動控制                  | 位置鎖定<br>推力   |
| 設計結構                  | 活塞座  |
| 復位類型                  | 機械彈簧   |
| 嚮導類型                  | 由嚮導控制  |
| 嚮導氣源                  | 內部的  |
| 流量方向                  | 不可逆  |
| 閥功能                   | 2/2  |
| 切換位置指示器               | 具配件  |
| 操作壓力                  | 4 ... 18 bar   |
| b 值                   | 0.54   |
| C 值                   | 11.22 l/sbar   |
| 標準額定流量                | 2,700 l/min  |
| 循環功率                  | 100 %  |
| 線圈的特性參數               | 230 V AC: 50/60 Hz, pick-up power 3 VA, holding power 2.4 VA                   |
| 授權                    | c UL - Recognized (OL)   |
| 操作介質                  | 壓縮空氣符合 ISO8573-1:2010 [7:4:4]<br>惰性氣體  |
| 注意: 操作和嚮導介質           | 潤滑操作可行 (隨後需要進一步操作)   |
| 耐腐蝕等級 CRC             | 2 - Moderate corrosion stress  |
| PWIS conformity       | VDMA24364-B2-L   |
| Food-safe             | See Supplementary material information   |
| 介質溫度                  | -10 ... 60 °C  |
| 防護等級                  | IP65   |
| 環境溫度                  | -10 ... 60 °C  |
| 產品重量                  | 680 g  |
| 電氣連接                  | Plug pattern type C to EN 175301-803<br>插頭<br>符合 DIN EN 175301-803 標準<br>方塊形結構 |
| Signal status display | 具配件  |
| 安裝類型                  | 線路安裝<br>具配件<br>選配  |
| 氣壓連接, 氣口 1            | 1/4 NPT  |
| 氣壓連接, 氣口 2            | 1/4 NPT  |
| 材料備註                  | 符合 RoHS  |
| Material seals        | NBR  |
| Material housing      | 壓鑄鋁  |