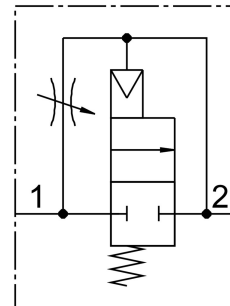


緩啟動閥 MS4N-DL-1/8

訂貨編號: 531992

FESTO



資料表

特性	值
排氣功能	具有節流選項
驅動方式	氣動
安裝位置	可選
手動裝置	無
結構特點	活塞閥座
復位類型	彈簧復位
嚮導類型	直接
嚮導氣源	外部
流向	不可逆
閥功能	2/2
工作壓力	4 bar...14 bar
b 值	0.5
c 值	4.6 l/sbar
標準標稱流量	1000 l/min
工作介質	壓縮空氣, 符合 ISO 8573-1:2010 [7:4:4] 惰性氣體
工作和嚮導介質說明	可用潤滑介質工作 (之後須一直潤滑介質工作)
耐腐蝕等級 CRC	2 - 中等耐腐蝕能力
油漆濕潤缺陷物質 (PWIS) 符合性	VDMA24364-B1/B2-L
適合食品產業使用	見補充材料說明
介質溫度	-10 °C...60 °C
環境溫度	-10 °C...60 °C
產品重量	213 g
安裝方式	是否要: 管式安裝 具有附件
氣動介面, 氣口 1	1/8 NPT
氣動介面, 氣口 2	1/8 NPT

特性	值
材料說明	RoHS 合規
密封件材質	NBR
外殼材質	壓鑄鋁