

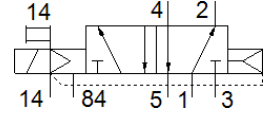
電磁閥

CPVSC1-M1H-M-P-QA

料號: 530542

FESTO

用於閥島 CPV-SC, QS 快插接頭。
該型號適用於真空。



技術參數

特性	值
閥功能	5/2 單穩態
驅動類型	電動
閥尺寸	10 mm
標準額定流量	170 l/min
Operating pressure MPa	-0.09 ... 0.7 MPa
操作壓力	-0.9 ... 7 bar
設計結構	活塞滑塊
復位類型	空氣彈簧
防護等級	IP40
排氣功能	不可節流
密封原理	軟性
裝配位置	任何
手動控制	位置鎖定 推力
嚮導類型	由嚮導控制
嚮導氣源	外部
流量方向	不可逆
Overlap	Positive overlap
Pilot pressure MPa	0.3 ... 0.7 MPa
嚮導壓力	3 ... 7 bar
關閉時間	10 ms
開啟時間	10 ms
最大正向測試脈衝具 logic 0	400 µs
最大負向測試脈衝具 logic 1	200 µs
線圈的特性參數	22 V DC: 1 W
操作介質	壓縮空氣符合 ISO8573-1:2010 [7:4:4] 潤滑操作可行 (隨後需要進一步操作)
注意: 操作和嚮導介質	
耐振動	傳送應用測試在安全等級 2 符合 FN 942017-4 及 EN 60068-2-6
耐衝擊	Shock test with severity level 2 in accordance with FN 942017-5 and EN 60068-2-27
耐腐蝕等級 CRC	1 - Low corrosion stress
PWIS conformity	VDMA24364-B2-L
環境溫度	-5 ... 50 °C
產品重量	27 g
電氣連接	2-pin 插頭
安裝類型	具通孔
嚮導排氣口 82/84	共通線路
氣壓連接, 氣口 1	共通線路
氣壓連接, 氣口 2	QS-1/8
氣口 3/5 已組合	共通線路
氣壓連接, 氣口 4	QS-1/8
材料備註	符合 RoHS
Material seals	NBR
Material housing	壓鑄鋁