

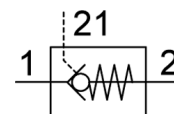
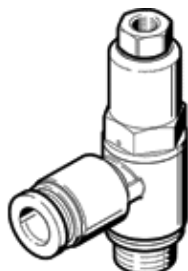
# Piloted check valve HGL-3/8-QS-10

料號: 530044

★ Kernprogramm

With sealing ring OL, with QS push-in fitting.

FESTO



## 技術參數

特性	值
閥功能	嚮導控制, 單向功能
氣壓連接, 氣口 1	QS-10
氣壓連接, 氣口 2	G3/8
嚮導氣口21	G1/4
驅動類型	氣壓
安裝類型	具螺紋的 具外 (公) 螺紋
Operating pressure MPa	0.05 ... 1 MPa
操作壓力	0.5 ... 10 bar
Pilot pressure MPa	0.1 ... 1 MPa
嚮導壓力	1 ... 10 bar
Pilot pressure	14.5 ... 145 psi
環境溫度	-10 ... 60 °C
操作介質	壓縮空氣符合 ISO8573-1:2010 [7:4:4]
Maritime classification	see certificate
裝配位置	任何
標準流量 1 -> 2 從 6 到 0 bar	1,300 l/min
標準額定流量 1 -> 2 從 6 到 5 bar	890 l/min
注意: 操作和嚮導介質	潤滑操作可行 (隨後需要進一步操作)
耐腐蝕等級 CRC	2 - Moderate corrosion stress
PWIS conformity	VDMA24364-B2-L
無塵室等級	ISO class 4
儲藏溫度	-10 ... 60 °C
介質溫度	-10 ... 60 °C
嚮導介質	壓縮空氣符合 ISO8573-1:2010 [7:4:4]
額定鎖緊扭矩	12.5 Nm
額定擰緊扭矩公差	± 10 %
產品重量	60.3 g
材料備註	符合 RoHS
Material seals	NBR
Material hollow bolt	鍛造鋁合金 電鍍
Material release ring	POM
Material non-return sleeve	NBR
Material swivel fitting	牙鑄鋅