

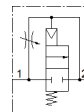
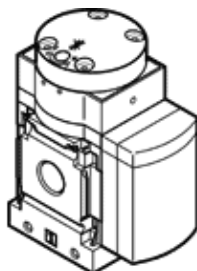
# 緩啟動閥

## MS6-DL-1/2-Z

料號: 529818

FESTO

氣壓，用於逐步建立起壓力，氣流方向: 從右到左.



### 技術參數

| 特性               | 值                                      |
|------------------|--|
| 排氣功能             | 可節流                                    |
| 驅動類型             | 氣壓                                     |
| 裝配位置             | 任何                                     |
| 手動控制             | 無                                      |
| 設計結構             | 活塞座                                    |
| 復位類型             | 機械彈簧                                   |
| 嚮導類型             | 直接                                     |
| 嚮導氣源             | 外部                                     |
| 流量方向             | 不可逆                                    |
| 閥功能              | 2/2                                    |
| 操作壓力             | 4 ... 18 bar                           |
| b 值              | 0.39                                   |
| C 值              | 28.97 l/sbar                           |
| 標準額定流量           | 6,450 l/min                            |
| 操作介質             | 壓縮空氣符合 ISO8573-1:2010 [7:4:4]<br>惰性氣體  |
| 注意: 操作和嚮導介質      | 潤滑操作可行 (隨後需要進一步操作)                     |
| 耐腐蝕等級 CRC        | 2 - Moderate corrosion stress          |
| PWIS conformity  | VDMA24364-B1/B2-L                      |
| Food-safe        | See Supplementary material information |
| 介質溫度             | -10 ... 60 °C                          |
| 環境溫度             | -10 ... 60 °C                          |
| 產品重量             | 650 g                                  |
| 安裝類型             | 線路安裝<br>具配件<br>選配                      |
| 氣壓連接, 氣口 1       | G1/2                                   |
| 氣壓連接, 氣口 2       | G1/2                                   |
| 材料備註             | 符合 RoHS                                |
| Material seals   | NBR                                    |
| Material housing | 壓鑄鋁                                    |