

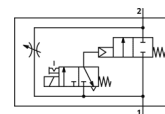
緩啟動閥

MS4-DE-1/8-V230

料號: 529527

FESTO

電動, 用於逐步建立壓力, 氣流方向: 從左到右.



技術參數

特性	值
驅動類型	電動
裝配位置	任何
手動控制	位置鎖定 推力
設計結構	活塞座
復位類型	機械彈簧
嚮導類型	由嚮導控制
嚮導氣源	內部的
流量方向	不可逆
閥功能	2/2
切換位置指示器	具配件
操作壓力	4 ... 14 bar
b 值	0.5
C 值	4.6 l/sbar
標準額定流量	1,000 l/min
循環功率	100%
線圈的特性參數	230V AC
操作介質	壓縮空氣符合 ISO8573-1:2010 [7:4:4] 惰性氣體
注意: 操作和嚮導介質	潤滑操作可行 (隨後需要進一步操作)
耐腐蝕等級 CRC	2
介質溫度	-10 ... 60 °C
防護等級	IP65
環境溫度	-10 ... 60 °C
授權	c UL us - Recognized (OL)
產品重量	263 g
電氣連接	插頭 方塊形結構 符合 DIN EN 175301-803 標準 C 型設計
安裝類型	選配 線路安裝 具配件
氣壓連接, 氣口 1	G1/8
氣壓連接, 氣口 2	G1/8
材料備註	不含黃銅和聚四氟乙烯 符合 RoHS
密封件的材料訊息	NBR
外殼的材料訊息	壓鑄鋁