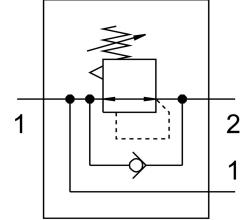
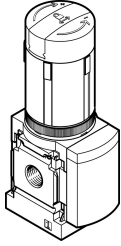


減壓閥 MS4-LRB-1/4-D6-VS-AS-Z

訂貨編號: 529482

FESTO



資料表

| 特性 | 值 |
|-----------------------|---|
| 尺寸 | 4 |
| 系列 | MS |
| 控制鎖 | 可鎖定旋轉手柄 可以用附件關閉 |
| 安裝位置 | 可選 |
| 結構特點 | 直動式膜片調壓閥 具有貫穿進氣 |
| 控制器功能 | 輸出壓力常數 具有主壓力補償功能 具有二級排氣 具有回流功能 |
| 工作壓力 | 0.8 bar...14 bar |
| 壓力調整範圍 | 0.3 bar...7 bar |
| 最大壓力遲滯 | 0.25 bar |
| 標準標稱流量 | 1700 l/min |
| 工作介質 | 壓縮空氣，符合 ISO 8573-1:2010 [7:4:4] 惰性氣體 |
| 工作和嚮導介質說明 | 可用潤滑介質工作 (之後須一直潤滑介質工作) |
| 耐腐蝕等級 CRC | 2 - 中等耐腐蝕能力 |
| 油漆濕潤缺陷物質 (PWIS) 符合性 | VDMA24364-B1/B2-L |
| 儲存溫度 | -10 °C...60 °C |
| 適合食品產業使用 | 見補充材料說明 |
| 介質溫度 | -10 °C...60 °C |
| 環境溫度 | -10 °C...60 °C |
| 產品重量 | 222 g |
| 安裝方式 | 是否要： 面板式安裝 管式安裝 具有附件 |
| 氣動介面，氣口 1 | G1/4 |
| 氣動介面，氣口 2 | G1/4 |
| 材料說明 | RoHS 合規 |

| 特性 | 值 |
|--------|-----------|
| 底座材質 | 壓鑄鋁 |
| 控制面板材料 | PA POM |
| 密封件材質 | NBR |
| 外殼材質 | 壓鑄鋁 |
| 膜片材質 | NBR |