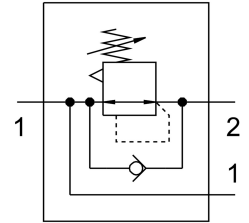
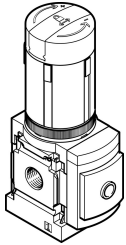


# 調壓閥 MS4-LRB-1/4-D6-A8-AS

訂貨編號: 529477

FESTO



## 資料表

| 特性                   | 值  |
|----------------------|--|
| 尺寸                   | 4  |
| 系列                   | MS                                       |
| 控制鎖                  | 可鎖定旋轉手柄<br>可以用附件關閉                       |
| 安裝位置                 | 可選                                       |
| 結構特點                 | 直動式膜片調壓閥<br>具有貫穿進氣                       |
| 控制器功能                | 輸出壓力常數<br>具有主壓力補償功能<br>具有二級排氣<br>具有回流功能  |
| 壓力錶 (類比) 或壓力顯示器 (數位) | 為 G1/8 準備                                |
| 工作壓力                 | 0.8 bar...14 bar                         |
| 壓力調整範圍               | 0.3 bar...7 bar                          |
| 最大壓力遲滯               | 0.25 bar                                 |
| 標準標稱流量               | 1700 l/min                               |
| 工作介質                 | 壓縮空氣, 符合 ISO 8573-1:2010 [7:4:4]<br>惰性氣體 |
| 工作和嚮導介質說明            | 可用潤滑介質工作 (之後須一直潤滑介質工作)                   |
| 耐腐蝕等級 CRC            | 2 - 中等耐腐蝕能力                              |
| 油漆濕潤缺陷物質 (PWIS) 符合性  | VDMA24364-B1/B2-L                        |
| 儲存溫度                 | -10 °C...60 °C                           |
| 適合食品產業使用             | 見補充材料說明                                  |
| 介質溫度                 | -10 °C...60 °C                           |
| 環境溫度                 | -10 °C...60 °C                           |
| 產品重量                 | 222 g                                    |
| 安裝方式                 | 是否要:<br>面板式安裝<br>管式安裝<br>具有附件            |
| 氣動介面, 氣口 1           | G1/4                                     |
| 氣動介面, 氣口 2           | G1/4                                     |

| 特性     | 值         |
|--------|-----------|
| 材料說明   | RoHS 合規   |
| 底座材質   | 壓鑄鋁       |
| 控制面板材料 | PA<br>POM |
| 密封件材質  | NBR       |
| 外殼材質   | 壓鑄鋁       |
| 膜片材質   | NBR       |