

# 調壓閥

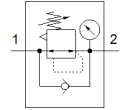
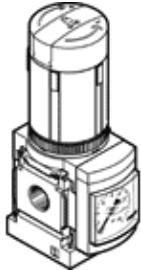
## MS4-LR-1/4-D7-AS

料號: 529419

★ Kernprogramm

12 bar 的最大輸出壓力, 具壓力錶, 調壓閥調節頭可鎖定,  
氣流方向: 從左到右.

FESTO



### 技術參數

| 特性                             | 值                                      |
|--------------------------------|--|
| 尺寸                             | 4                                      |
| 系列                             | MS                                     |
| 驅動器鎖                           | 旋轉手柄, 具鎖定<br>具配件, 可鎖定                  |
| 裝配位置                           | 任何                                     |
| 設計結構                           | 直接控制的膜片式調壓閥                            |
| 控制器功能                          | 輸出壓力恆定<br>具第二排氣通道<br>具回流               |
| 壓力錶                            | 具壓力錶                                   |
| Operating pressure MPa         | 0.08 ... 1.4 MPa                       |
| 操作壓力                           | 0.8 ... 14 bar                         |
| 壓力控制範圍                         | 0.5 ... 12 bar                         |
| Max. pressure hysteresis (MPa) | 0.025 MPa                              |
| 最大壓力遲滯                         | 0.25 bar                               |
| Max. pressure hysteresis       | 3.625 psi                              |
| 標準額定流量                         | 1,700 l/min                            |
| 操作介質                           | 壓縮空氣符合 ISO8573-1:2010 [7:4:4]<br>惰性氣體  |
| 注意: 操作和嚮導介質                    | 潤滑操作可行 (隨後需要進一步操作)                     |
| 耐腐蝕等級 CRC                      | 2 - Moderate corrosion stress          |
| PWIS conformity                | VDMA24364-B1/B2-L                      |
| 儲藏溫度                           | -10 ... 60 °C                          |
| Food-safe                      | See Supplementary material information |
| 介質溫度                           | -10 ... 60 °C                          |
| 環境溫度                           | -10 ... 60 °C                          |
| 產品重量                           | 225 g                                  |
| 安裝類型                           | 前面板安裝<br>線路安裝<br>具配件<br>選配             |
| 氣壓連接, 氣口 1                     | G1/4                                   |
| 氣壓連接, 氣口 2                     | G1/4                                   |
| 材料備註                           | 符合 RoHS                                |
| Material of connecting plate   | 壓鑄鋁                                    |
| Material control panel         | PA<br>POM                              |
| Material seals                 | NBR                                    |
| Material housing               | 壓鑄鋁                                    |
| Material membrane              | NBR                                    |