

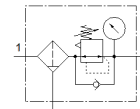
過濾調壓閥 MS6-LFR-1/2-D7-EUM-AS

料號: 529192

★ Kernprogramm

12 bar 的最大輸出壓力, 40 µm 過濾器, 具壓力錶,
調壓閥調節頭可鎖定, 金屬保護杯罩, 採用手動冷凝水排放裝置,
氣流方向: 從左到右。

FESTO



技術參數

特性	值
尺寸	6
系列	MS
驅動器鎖	旋轉手柄, 具鎖定 具配件, 可鎖定
裝配位置	垂直 +/- 5°
過濾等級	40 µm
冷凝水排放	手動旋轉
設計結構	過濾調壓閥具壓力錶
最大冷凝物容積	38 ml
控制器功能	輸出壓力恆定 具第二排氣通道
杯罩保護	具有整合的金屬外殼
壓力錶	具壓力錶
Operating pressure MPa	0.08 ... 2 MPa
操作壓力	0.8 ... 20 bar
壓力控制範圍	0.5 ... 12 bar
Max. pressure hysteresis (MPa)	0.025 MPa
最大壓力遲滯	0.25 bar
Max. pressure hysteresis	3.625 psi
標準額定流量	4,500 l/min
操作介質	壓縮空氣符合 ISO 8573-1:2010 [-:4:-] 惰性氣體
耐腐蝕等級 CRC	2 - Moderate corrosion stress
PWIS conformity	VDMA24364-B1/B2-L
儲藏溫度	-10 ... 60 °C
Food-safe	See Supplementary material information
輸出口的空氣純淨度	壓縮空氣符合 ISO8573-1:2010 [7:4:4]
介質溫度	-10 ... 60 °C
環境溫度	-10 ... 60 °C
產品重量	1,087 g
安裝類型	前面板安裝 線路安裝 具配件 選配
氣壓連接, 氣口 1	G1/2
氣壓連接, 氣口 2	G1/2
材料備註	符合 RoHS
Material control panel	PA POM
Material seals	NBR
Material filter	PE
Material housing	壓鑄鋁
Material membrane	NBR
Material bowl	鍛造鋁合金
Material separating plate	POM