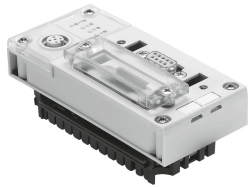


# 匯流排節點 CPX-FB23-24

訂貨編號: 526176

FESTO



## 資料表

特性	值
協定	CC-Link
尺寸 (寬x長x高)	(包括互連模組) 50 x 107 x 50 mm
產品重量	115 g
環境溫度	-5 °C...50 °C
儲存溫度	-20 °C...70 °C
防護等級	IP65 IP67
耐腐蝕等級 CRC	1 - 低耐腐蝕能力
油漆濕潤缺陷物質 (PWIS) 符合性	VDMA24364-B2-L
外殼材質	加強型聚醯胺 PC
LED 顯示屏, 產品特點	M: 修改, 參數設定 PL: 負載電源 PS: 電子元件電源、感測器電源 SF: 系統故障
LED 顯示器, 匯流排專用	錯誤: 通訊故障 RD: 接收資料 Run: 通訊狀態 SD: 發送資料
針對設備的診斷	面向通道和模組的診斷 模組欠壓 診斷記憶體
操作員控制裝置	DIL 開關
匯流排介面	Sub-D 插座, 9 針 Sub-D 插頭, 用於自行組裝 螺絲接線板, 防護等級為 IP20
最大位址容量, 輸入	14 Byte 32 Byte 64 Byte
輸入說明	Rx·(F23)·為·14·個位元組 RWrr·(F23)·上·32·位元組 Rx, RWrr·(F24)·為·64·個位元組
最大位址容量, 輸出	14 Byte 32 Byte 64 Byte

特性	值
輸出說明	Ry·(F23)·為·14·個位元組 RWw·(F23)·為·32·個位元組 Ry,·RWw·(F24)·為·64·個位元組
參數設定	診斷特性 防錯響應 強制管道 信號設定 系統參數
傳輸率	156 ... 10000 kbit/s
附加功能	用過程參數可顯示系統狀態 附加診斷介面，用於人機介面
操作電壓範圍 DC	18 V...30 V
標稱操作電壓 DC	24 V
內部功耗，額定工作電壓	典型值 70 mA