

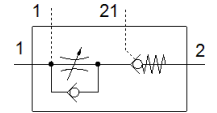
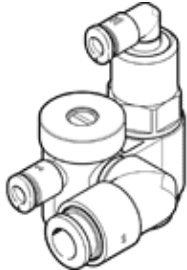
# 單向節流閥 GRXA-HG-1/8-QS-6

料號: 525668  
將停止供貨的產品

FESTO

具制動器功能和QS 快插接頭

Type to be discontinued. Available until 2019. See Support Portal for alternative products.



## 技術參數

特性	值
閥功能	單向節流閥功能, 用於排氣
氣壓連接, 氣口 1	QS-6
氣壓連接, 氣口 2	G1/8
驅動類型	氣壓
可調元件	開槽頭螺絲
安裝類型	具螺紋的 具外 (公) 螺紋
節流方向上的標準額定流量	140 l/min
嚮導壓力	2 ... 10 bar
環境溫度	-10 ... 60 °C
裝配位置	任何
操作壓力的完整溫度範圍	0.5 ... 10 bar
節流方向上的標準流量: 6 -> 0 bar	280 l/min
逆止方向上的標準流量: 6 -> 0 bar, 驅動狀態	260 ... 300 l/min
逆止方向上的標準流量: 6 -> 0 bar, 未驅動狀態	270 ... 300 l/min
逆止方向上的標準額定流量, 驅動狀態	120 ... 160 l/min
逆止方向上的標準額定流量, 未驅動狀態	115 ... 165 l/min
關閉時間	44 ms
開啟時間	6 ms
操作介質	壓縮空氣符合 ISO8573-1:2010 [7:4:4]
注意: 操作和嚮導介質	潤滑操作可行 (隨後需要進一步操作)
儲藏溫度	-10 ... 40 °C
介質溫度	-10 ... 60 °C
嚮導介質	壓縮空氣符合 ISO8573-1:2010 [7:4:4]
額定鎖緊扭矩	3.5 Nm
額定擰緊扭矩公差	± 10 %
產品重量	28.2 g
材料備註	符合 RoHS
Material cover	鍛造鋁合金 電鍍
Material seals	NBR
Material hollow bolt	鍛造鋁合金 電鍍
Material release ring	POM
Material adjusting screw	黃銅
Material swivel fitting	POM