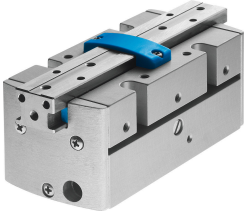


平行夾爪 HGPP-32-A-G2

訂貨編號: 525666

FESTO



資料表

| 特性 | 值 |
|---------------------|----------------------------------|
| 尺寸 | 32 |
| 每個夾爪的行程 | 12.5 mm |
| 最大更換精度 | 0.1 mm |
| 重複精度, 夾爪 | 0.02 mm |
| 夾爪的數量 | 2 |
| 驅動系統 | 氣動 |
| 工作模式 | 雙作用 |
| 夾爪功能 | 平行 |
| 夾爪力備份 | 在關閉時 |
| 結構特點 | 齒輪齒條 |
| 位置偵測 | 透過霍爾感測器 透過電感式感測器 |
| 工作壓力 | 5 bar...8 bar |
| 夾爪的最大工作頻率 | 4 Hz |
| 6 bar 時的最短開啟時間 | 103 ms |
| 6 bar 時的最短關閉時間 | 101 ms |
| 每個外部夾爪夾頭的最大品質 | 300 g |
| 工作介質 | 壓縮空氣, 符合 ISO 8573-1:2010 [7:4:4] |
| 工作和嚮導介質說明 | 可用潤滑介質工作 (之後須一直潤滑介質工作) |
| 耐腐蝕等級 CRC | 2 - 中等耐腐蝕能力 |
| 油漆濕潤缺陷物質 (PWIS) 符合性 | VDMA24364-B2-L |
| 環境溫度 | 5 °C...60 °C |
| 夾爪上的最大力 Fz, 靜態 | 720 N |
| 夾爪的最大扭矩 Mx, 靜態 | 30 Nm |
| 抓手最大扭矩 My, 靜態 | 30 Nm |
| 抓手最大扭矩 Mz, 靜態 | 30 Nm |
| 產品重量 | 1427 g |
| 安裝方式 | 透過內螺紋安裝 |
| 氣動介面 | G1/8 |
| 材料說明 | RoHS 合規 |
| 密封蓋材料 | POM |
| 外殼材質 | 硬質陽極氧化精製鋁合金 |

| 特性 | 值 |
|------|----------|
| 夾爪材質 | 精製鋁合金，鍍鎳 |