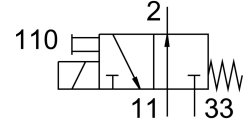


# 電磁閥 MHE4-MS1H-3/20-QS-8-K

訂貨編號: 525213

FESTO



## 資料表

特性	值
閥功能	三口二位，常開，單電控
驅動方式	電控
寬度	18 mm
標準標稱流量	400 l/min
工作口	QS-8
操作電壓	24 V DC
工作壓力	-0.09 MPa...0.8 MPa -0.9 bar...8 bar
結構特點	壓力釋放提動閥
復位類型	彈簧復位
防護等級	IP65
認證	RCM 商標 c UL us - 認證 (OL)
CE 認證 (見合格聲明)	符合歐盟電磁相容性指令 符合歐盟 RoHS 指令
CE 標記 (見合格聲明)	符合英國 EMC 指令 符合英國 RoHS 指令
公稱通徑	4 mm
網格尺寸	24 mm
寬度尺寸注意事項	閥之間的最小距離為 6 mm
排氣功能	具有節流選項
密封原理	軟密封
安裝位置	可選
手動裝置	按鈕式
嚮導類型	直接
流向	有限可逆
搭接	重疊
反極性保護	雙極性的
附加功能	火花抑制 保持電流降低 保護電路
工作壓力，可逆	-0.09 MPa...0.1 MPa -0.9 bar...1 bar -13.05 psi...14.5 psi

特性	值
最大開關頻率	210 Hz
關閉時間	3.5 ms
打開時間	3.5 ms
關閉時間公差	+10%/-40%
打開時間公差	+10%/-30%
從 1 Hz 開始的開關時間分佈	0.3 ms
持續通電率	100%
線圈的特性參數	24 V DC : 低-電流相位 2.125 W, 高電流相位 8.5 W
允許的電壓波動	+/- 10 %
工作介質	壓縮空氣, 符合 ISO 8573-1:2010[7:4:4]
工作和嚮導介質說明	可用潤滑介質工作 ( 之後須一直潤滑介質工作 )
抗振性	運輸應用測試, 嚴重性等級 2, 符合 FN 942017-4 和 EN 60068-2-6
耐衝擊性	衝擊測試, 嚴重性等級 2, 符合 FN 942017-5 和 EN 60068-2-27
耐腐蝕等級 CRC	2 - 中等耐腐蝕能力
油漆濕潤缺陷物質 ( PWIS ) 符合性	VDMA24364-B1/B2-L
無塵室等級	6 級, 符合 ISO 14644-1
介質溫度	-5 °C...60 °C
環境溫度	-5 °C...60 °C
產品重量	270 g
電氣介面	電纜
電纜長度	2.5 m
安裝方式	具通孔
氣動介面, 氣口 11	QS-8
氣動介面, 氣口 2	QS-8
氣口 33	QS-8
材料說明	RoHS 合規
密封件材質	HNBR NBR
外殼材質	塗層壓鑄鋅
電纜護套材料	PUR
螺絲材料	鍍鋅鋼