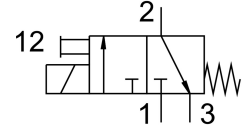
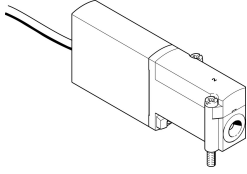


# 電磁閥 MHA4-M1H-3/2G-4-K

訂貨編號: 525176

FESTO



## 資料表

特性	值
閥功能	三口二位，常閉，單穩態
驅動方式	電控
寬度	18 mm
標準標稱流量	400 l/min
工作口	底座
操作電壓	24 V DC
工作壓力	-0.09 MPa...0.8 MPa -0.9 bar...8 bar
結構特點	壓力釋放提動閥
復位類型	彈簧復位
防護等級	IP65
認證	c UL us - 認證 (OL)
公稱通徑	4 mm
網格尺寸	24 mm
寬度尺寸注意事項	閥之間的最小距離為 6 mm
排氣功能	具有節流選項
密封原理	軟密封
安裝位置	可選
手動裝置	按鈕式
嚮導類型	直接
流向	有限可逆
搭接	重疊
工作壓力，可逆	-0.09 MPa...0.1 MPa -0.9 bar...1 bar -13.05 psi...14.5 psi
最大開關頻率	120 Hz
關閉時間	5 ms
打開時間	10.5 ms
持續通電率	100%
線圈的特性參數	24 V DC: 5.6 W
允許的電壓波動	+/- 10 %
工作介質	壓縮空氣，符合 ISO 8573-1:2010 [7:4:4]

特性	值
工作和嚮導介質說明	可用潤滑介質工作 ( 之後須一直潤滑介質工作 )
抗振性	運輸應用測試, 嚴重性等級 2, 符合 FN 942017-4 和 EN 60068-2-6
耐衝擊性	衝擊測試, 嚴重性等級 2, 符合 FN 942017-5 和 EN 60068-2-27
耐腐蝕等級 CRC	2 - 中等耐腐蝕能力
油漆濕潤缺陷物質 ( PWIS ) 符合性	VDMA24364-B1/B2-L
無塵室等級	6 級, 符合 ISO 14644-1
介質溫度	-5 °C...40 °C
環境溫度	-5 °C...40 °C
產品重量	270 g
電氣介面	電纜
電纜長度	2.5 m
安裝方式	在 PR 氣路板上
氣動介面, 氣口 1	底座
氣動介面, 氣口 2	底座
氣動介面, 氣口 3	底座
材料說明	RoHS 合規
密封件材質	HNBR NBR
外殼材質	塗層壓鑄鋅
電纜護套材料	PUR
螺絲材料	鍍鋅鋼