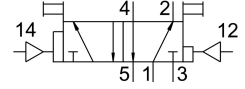
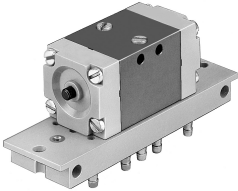


# 氣控閥 JD-5-PK-3

訂貨編號: 4901

FESTO



## 資料表

特性	值
閥功能	五口二位，雙穩態，具有主控訊號
標準標稱流量	105 l/min
工作口	PK-3
工作壓力	1 bar...8 bar
結構特點	提動座
公稱通徑	2.5 mm
逆轉開關時間	9 ms
重置開關時間 ( 主控 )	25 ms
工作介質	壓縮空氣，符合 ISO 8573-1:2010 [7:-:-]
油漆濕潤缺陷物質 ( PWIS ) 符合性	VDMA24364-B1/B2-L
環境溫度	0 °C...60 °C
產品重量	130 g
安裝方式	是否要： 底座上 安裝框架 具通孔
輔助嚮導氣口 12	PK-3
輔助嚮導氣口 14	PK-3
氣動介面，氣口 1	PK-3
氣動介面，氣口 2	PK-3
氣動介面，氣口 3	PK-3
氣動介面，氣口 4	PK-3
氣動介面，氣口 5	PK-3
材料說明	RoHS 合規
底座材質	黃銅 加強型 PPS
密封件材質	NBR
外殼材質	聚合物 壓鑄鋅