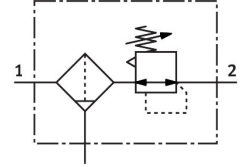
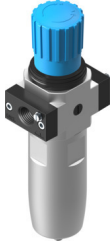


過濾調壓閥

LFM-N1/4-D-5M-O-MIDI-T18-EX4

訂貨編號: 4772772

FESTO



資料表

特性	值
尺寸	Midi
系列	D
控制鎖	可鎖定旋轉手柄
安裝位置	垂直 +/-5°
過濾等級	5 µm
冷凝水排放裝置	手動旋轉
結構特點	無壓力錶的過濾調壓閥
最大冷凝容積	42 cm³
保護罩	整合金屬濾杯
壓力錶（類比）或壓力顯示器（數位）	為 G1/4 準備
工作壓力	0.1 Mpa...2 Mpa 1 bar...20 bar
壓力調整範圍	0.5 bar...12 bar
最大壓力遲滯	0.02 Mpa 2.9 psi
標準額定流量（根據 DIN 1343 標準化）	1600 l/min
CE 認證（見合格聲明）	符合歐盟防爆指令 (ATEX)
CE 標記（見合格聲明）	根據 UK EX 指令
歐盟境外防爆認證	EPL Db (GB) EPL Gb (GB)
防爆	防爆區 1 (ATEX) 1 區 (UKEX) 防爆區 2 (ATEX) 區 21 (ATEX) 21 區 (UKEX) 區 22 (ATEX)
ATEX 氣體類別	II 2G
ATEX 防塵類別	II 2D
氣體防爆阻燃類型	Ex h IIC T6 Gb X
防塵的防爆阻燃類型	Ex h IIIC T85°C Db X
防爆環境溫度	-20°C ≤ Ta ≤ +80°C
工作介質	壓縮空氣，符合 ISO 8573-1:2010 [:-:9:-] 惰性氣體
工作和嚮導介質說明	可用潤滑介質工作（之後須一直潤滑介質工作）

特性	值
耐腐蝕等級 CRC	3 - 高耐腐蝕能力
油漆濕潤缺陷物質 (PWIS) 符合性	VDMA24364 區域 III
儲存溫度	-20 °C...80 °C
輸出的空氣純淨度等級	壓縮空氣, 符合 ISO 8573-1:2010 [6:8:4] 惰性氣體
介質溫度	-20 °C...80 °C
環境溫度	-20 °C...80 °C
產品重量	1400 g
安裝方式	是否要: 管式安裝 具有附件
氣動介面, 氣口 1	1/4 NPT
氣動介面, 氣口 2	1/4 NPT
材料說明	RoHS 合規
外殼材質	壓鑄鋅
碗罩材料	精製鋁合金