

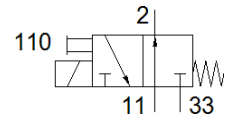
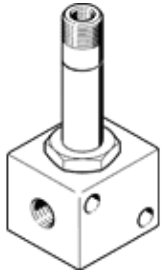
電磁閥

MOFH-3-M5

料號: 4543

FESTO

具手動控制, 不具電磁線圈和插座, 電磁線圈和插座需另外訂購.



技術參數

特性	值
閥功能	3/2 常開, 單穩態
驅動類型	電動
標準額定流量	46 l/min
Operating pressure MPa	0 ... 0.65 MPa
操作壓力	0 ... 6.5 bar
設計結構	提動閥座
復位類型	機械彈簧
授權	c UL us - Recognized (OL)
額定尺寸	1.5 mm
排氣功能	不可節流
密封原理	軟性
裝配位置	任何
手動控制	位置鎖定
嚮導類型	直接
流量方向	不可逆
關閉時間	8.5 ms
開啟時間	12 ms
操作介質	壓縮空氣符合 ISO8573-1:2010 [7:4:4]
注意: 操作和嚮導介質	潤滑操作可行 (隨後需要進一步操作)
PWIS conformity	VDMA24364-B2-L
介質溫度	-15 ... 60 °C
環境溫度	-15 ... 40 °C
安裝類型	具通孔
氣壓連接, 氣口 1	M5
氣壓連接, 氣口 2	M5
氣壓連接, 氣口 3	M5