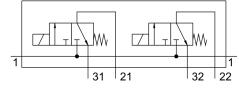
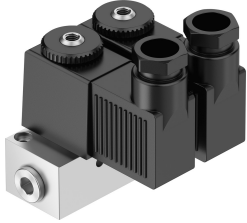


# 電磁閥 BMFH-2-3-M5

訂貨編號: 4522

FESTO



## 資料表

特性	值
閥功能	2x 三口二位，單穩態，常閉
驅動方式	電控
標準標稱流量	50 l/min
工作口	M5
工作壓力	0 MPa...0.8 MPa 0 bar...8 bar
結構特點	具回位彈簧的提動閥
復位類型	彈簧復位
防護等級	IP65
公稱通徑	1.3 mm
密封原理	軟密封
最大閥位數量	2
嚮導類型	直接
功耗，推	7.5 W
功耗，保持	6 W
工作介質	壓縮空氣，符合 ISO 8573-1:2010 [7:-:-]
工作和嚮導介質說明	可用潤滑介質工作 ( 之後須一直潤滑介質工作 )
油漆濕潤缺陷物質 ( PWIS ) 符合性	VDMA24364-B2-L
介質溫度	-10 °C...60 °C
環境溫度	-5 °C...40 °C
產品重量	245 g
電氣介面	插頭
安裝方式	具通孔
氣動介面，氣口 1	G1/8
氣動介面，氣口 2	M5
氣動介面，氣口 3	M5
外殼材質	鋁