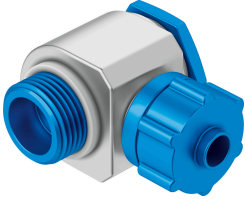


直角快鎖接頭 LCK-1/8-PK-6

訂貨編號: 4470

FESTO



資料表

特性	值
公稱通徑	4.9 mm
旋入螺釘上的密封件類型	密封圈
安裝位置	可選
設計	L 型
套組規格	10
工作壓力時完整溫度範圍	-0.095 MPa...1 MPa -13.775 psi...145 psi
操作壓力的溫度範圍	-0.95 bar...10 bar
工作介質	壓縮空氣，符合 ISO 8573-1:2010 [7:-:-]
工作和嚮導介質說明	可用潤滑介質工作
耐腐蝕等級 CRC	1 - 低耐腐蝕能力
油漆濕潤缺陷物質 (PWIS) 符合性	VDMA24364-B1/B2-L
環境溫度	-10 °C...60 °C
標稱扭矩	3.5 Nm
標稱鎖緊扭矩公差	± 20%
氣動介面，氣口 1	外螺紋 G1/8
氣動介面，氣口 2	適用於氣管外徑 8 mm 用於倒鉤接頭內徑 6 mm，具有螺帽
管接螺帽材料	陽極氧化鍛造鋁合金
材料說明	RoHS 合規
密封圈材料	加強型聚醯胺 TPE-U(PU)
中空螺栓材料	陽極氧化鍛造鋁合金
擺動接頭材料	壓鑄鋅