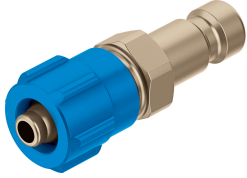


快速連接插頭 KS2-CK-3

訂貨編號: 4091

FESTO



資料表

特性	值
公稱通徑	2 mm
操作壓力的溫度範圍	-0.95 bar...12 bar
標準標稱流量	68 l/min
工作介質	壓縮空氣，符合 ISO 8573-1:2010 [7::-]
工作和嚮導介質說明	可用潤滑介質工作
耐腐蝕等級 CRC	1 - 低耐腐蝕能力
油漆濕潤缺陷物質 (PWIS) 符合性	VDMA24364-B1/B2-L
環境溫度	-10 °C...60 °C
產品重量	4 g
氣動介面，氣口 1	CK-3
材料說明	RoHS 合規