

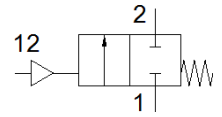
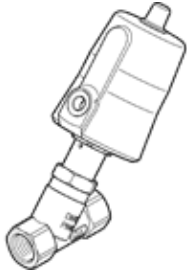
# 角座閥

## VZXF-L-M22C-M-A-G12-130-M1-V4V4T-50-40-EX4

料號: 3539024

FESTO

Type to be discontinued. Available until 2019. See Support Portal for alternative products.



### 技術參數

特性	值
設計結構	具彈簧復位的提升閥
驅動類型	氣壓
密封原理	軟性
裝配位置	任何
安裝類型	線路安裝
製程閥的連接	G1/2
額定直徑 DN	15
額定尺寸	13 mm
閥功能	2/2 常閉, 單穩態
流量方向	不可逆
操作壓力	0 ... 40 bar
製程閥的額定壓力	40
排氣功能	不可節流
復位類型	機械彈簧
嚮導類型	具外部控制
氣壓連接	G1/8
操作壓力	6 ... 10 bar
介質	Vapour 惰性氣體 過濾壓縮空氣, 過濾等級 200 µm
操作介質	壓縮空氣符合 ISO8573-1:2010 [7:4.4]
最大粘度	600 mm <sup>2</sup> /s
介質溫度	-40 ... 200 °C
環境溫度	-10 ... 60 °C
流量 Kv	3.8 m <sup>3</sup> /h
材料備註	含有 PWIS 符合 RoHS
Material housing	不鏽鋼鑄件
外殼的材料編號	1.4408
Material drive head	不鏽鋼
Material spindle seal	PTFE
Material seat seal	PTFE
產品重量	1,300 g
ATEX(防爆) 標準-氣體	II 2G
防氣爆	c TX X
ATEX(防爆) 標準-灰塵	II 2D
防塵爆	c TX X
周遭防爆溫度	-10°C ≤ Ta ≤ +60°C
CE 符號 (參見符合的標準)	根據 EU-Ex 防爆指導原則 (ATEX)
耐腐蝕等級 CRC	3 - High corrosion stress